

Ausgabe 2 · 17. Jahrgang
Sommer 2022 · 4,90 €

DAS LIFESTYLE-MAGAZIN FÜR DIE REGION

top magazin

SIEGEN
WITTGENSTEIN



mobilität

Weg frei für die
Energiewende

wohnen

Mehr Grün!
Natürliche Gemütlichkeit

gesundheit

Unverträglichkeiten
auf Lebensmittel

freizeit

**Sommerlicher
Wasserspaß**



BGW

TOP
100
OPTIKER
2022/2023TOP
100
OPTIKER
2022/2023

TOP 100 Optiker 2018,
2020 und nun auch 2022:
Judith Meßmann-Oehm,
Schirmherr Heiner Lauterbach und
Geschäftsführer Andreas Oehm.

TOP
100
OPTIKER
2022/2023TOP
100
OPTIKER
2022/2023TOP
100
OPTIKER
2022/2023

BGW

TOP
100
OPTIKER
2022/2023TOP
100
OPTIKER
2022/2023TOP
100
OPTIKER
2022/2023TOP
100
OPTIKER
2022/2023

BGW

TOP
100
OPTIKER
2022/2023

BGW

TOP
100
OPTIKER
2022/2023

**TOP
100
OPTIKER
2022/2023**

INHABERGFÜHRTE MITTELSTÄNDISCHE
UNTERNEHMEN, AUSGEZEICHNET
FÜR BESONDERE KUNDENORIENTIERUNG
VOM BGW INSTITUT FÜR
INNOVATIVE MARKTFORSCHUNG, ESSEN
Mehr Infos: www.top100optiker.de

Ausgezeichnet als
TOP 100 Optiker 2022/2023
für besonders **kundenorientiertes
Denken und Handeln**
vom BGW Institut für innovative
Marktforschung in Düsseldorf

OEHM OPTIK

Wir beraten wie ein Freund!

Kölner Straße 156 | 57290 Neunkirchen
Telefon 02735 77520 | E-Mail info@oehmoptik.de

www.oehmoptik.de



**Liebe Leserinnen,
liebe Leser,**

vielleicht ergeht es Ihnen ja wie uns. Der Sommer ist da – und in der Garderobe hängt noch immer die Winterjacke. Nicht nur die Temperaturen sind in den letzten Wochen plötzlich schwindelerregend in die Höhe gestiegen, auch die Preise für Sprit, Lebensmittel, Baumaterialien, Energie und – in unserem Fall – Papier.

Das Jahr hat Fahrt aufgenommen. Was viele von uns lange bezweifelt haben, ist mittlerweile zur Realität geworden: Die Zukunft ist elektrisch. 2035 kommt das Verbrenner-Aus. Auch in puncto Wohnen ist jeder gut beraten, der heute schon auf grüne Sonnenenergie setzen kann. Doch was in der Theorie die Vision einer klimaneutralen Energieversorgung beschreibt, kann dem alltäglichen Praxistest aktuell noch nicht standhalten: Photovoltaikanlagen und Neufahrzeuge sind aktuell schwer zu beschaffen. Dennoch geben wir Ihnen in dieser Vorbereitungszeit einige wichtige Tipps für die private Energie-wende an die Hand.

Der Inflationswelle weisen wir in dieser Ausgabe bewusst ein Schattendasein zu – und widmen uns stattdessen Dingen, die uns positiv stimmen, z.B. grüne Wohlfühl-loasen, coole Wasserportangebote auf den Seen in der Region, gemütliche Locations für einen Abend mit Freunden und Familie und trendige Sommer-Accessoires.

Bei herrlichem Sonnenschein waren wir auch im Süd-Siegerland zu Besuch. Gemeinsam mit Neunkirchens Bürgermeister Dr. Bernhard Baumann durften wir hinter die Kulissen einiger inhabergeführter Unternehmen und Geschäfte blicken.

Genau dieser persönliche Erstkontakt ist es, der unser Magazin für die Region so besonders macht. Wir lernen die Menschen kennen und können Ihnen vertrauensvolle Ansprechpartner empfehlen. Übrigens nicht nur in Neunkirchen, sondern auch in Kreuztal in einer neu eröffneten Trauerhalle, bei der Vorstellung einer Weltneuheit in Netphen-Hainchen, in Siegen-Geisweid bei einem neuen Functional Training Studio sowie in unseren Nachbargemeinden in Olpe, beim besten Friseursalon Deutschlands. Einen halben Tag lang haben wir uns außerdem im DRK Krankenhaus Kirchen für Sie umgeschaut – von der Intensivstation ging es über die Innere bis zur Geriatrie. Wir konnten mit den Oberärztinnen und Oberärzten sowie der Pflegeleitung sprechen, um Ihnen nun auf den Seiten 70 bis 73 den Gesundheitsstandort im Detail vorzustellen.

Auch wenn alle Regler auf Elektronik stehen – wir halten trotz 100 % Preisanstieg an unserem hochwertigen Papier fest. Übrigens liest es sich auch besser in der Sonne. Gönnen Sie sich Ihren Moment der Auszeit vom Alltag und genießen Sie Ihre Lektüre zu einem der erfrischenden Sommercocktails, die wir Ihnen in dieser Ausgabe vorstellen.

M. Heider

**Ihre Melanie Heider
Verlegerin & Chefredakteurin**



Unsere Serviceleistungen

Für Kia und andere Marken

Wartung & Inspektion

TÜV - HU & AU

Ersatzteile & Zubehör

Reifenservice & Einlagerung

Achsvermessung

Automatikgetriebespülung

Klimaservice

Fahrzeugaufbereitung

Unfallschäden

Glasschäden

Dachbox-Verleih

Autohaus Menn GmbH

In der Steinwiese 2 | 57074 Siegen-Kaan

0271-890270-0

siegen@autohaus-menn.de

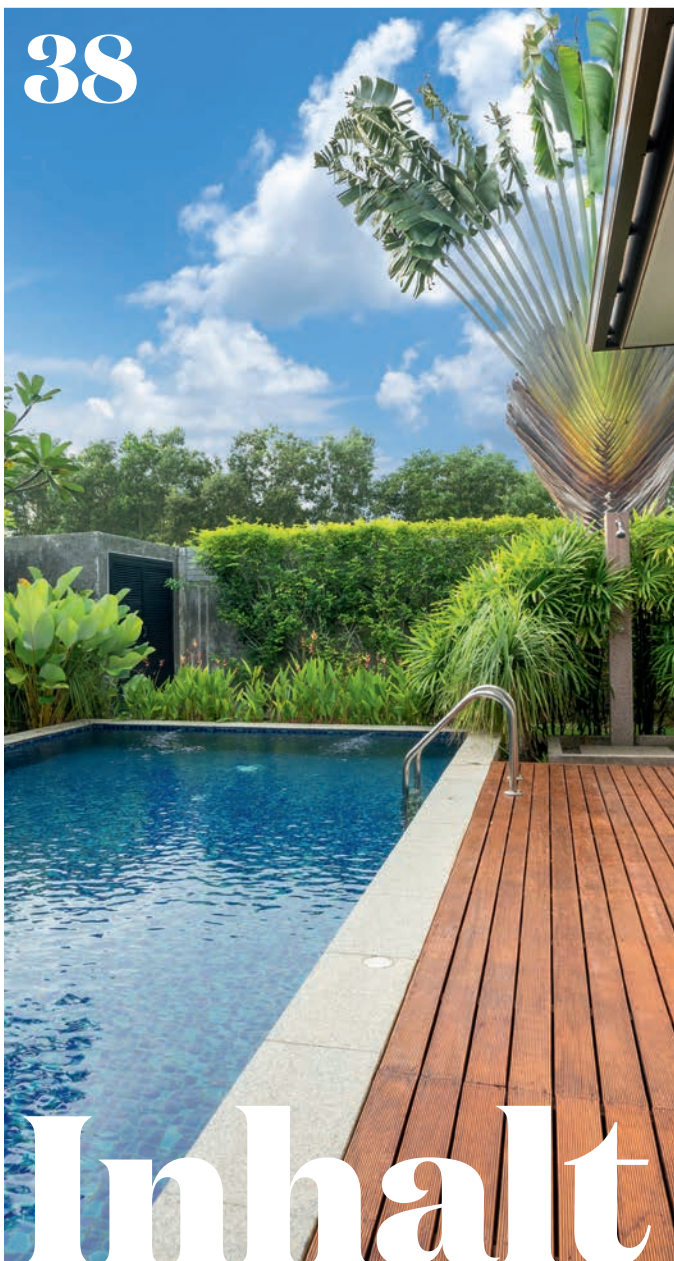
Gebrauchtwagenzentrum

Siegener Str. 64 | 57234 Niederdielfen

0271-890270-0

niederdielfen@autohaus-menn.de

www.autohaus-menn.de





Trends vergehen. Ein Lächeln bleibt.

Mit Leidenschaft für die Zahnmedizin und der Unterstützung modernster Technik sind wir Ihr Kompetenzzentrum für die Zahnheilkunde inklusive Implantologie und Kieferorthopädie im Siegerland.

Präzises Handwerk auf dem neuesten Stand wissenschaftlicher Erkenntnisse vereint sich mit langjähriger Erfahrung und ausführlicher Beratung zu einem Behandlungskonzept, das Ihren höchsten Ansprüchen gerecht wird. Nehmen Sie sich jetzt Zeit für Ihr schönstes Lächeln – gemeinsam mit uns.



Praxisklinik für Zahnmedizin
in Zusammenarbeit mit



www.eichenklinik.de

Eichener Straße 69 und 60 // 57223 Kreuztal
Telefon 02732 76561-0



54

region

- 14 **Bestattungshaus Giesler:** Neue Trauerhalle eröffnet
- 16 **Neunkirchen:** Unterwegs mit Bürgermeister Dr. Bernhard Baumann
- 26 **Heinrichsglück:** Gewerbegebiet im Grünen
- 94 **Südwestfalen Agentur:** Regionalmarketing mit Bestnoten

bauen & wohnen

- 38 **Natürliche Gemütlichkeit:** Outdoor trifft Indoor
- 50 **57Sanierung:** Erstklassige Qualität und schneller Service
- 52 **Büdenbender Hausbau:** Die Revolution der Haustechnik
- 54 **Grüne Wellnessoase:** Pflanzen für das Bad
- 57 **Volksbank in Südwestfalen:** Weg frei fürs Traumbad
- 61 **Heckmann Steinteppich:** Pflegeleichte und stylische Böden



gesundheit & fitness

- 62 **Unverträglichkeiten auf Lebensmittel:** Symptome erkennen
- 70 **DRK Krankenhaus Kirchen:** Erstklassige Gesundheitsversorgung
- 82 **FT CLUB Siegen-Geisweid:** DEIN Weg zum neuen ICH

automobil

- 74 **Elektromobilität:** Tipps für die private Energiewende
- 79 **Audi Zentrum Siegen:** Top Service Partner 2022
- 80 **Walter Schneider Fludersbach:** Neue E-Mobil-Flotte

freizeit, lifestyle & mode

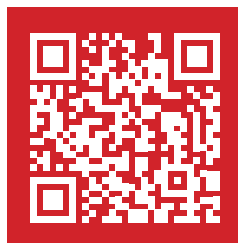
- 28 **Sommerlicher Wasserspaß:** Trendsportarten entdecken
- 36 **TOSCH Genusshütte:** Individuelle Events im Wohllühlambiente
- 91 **Mario Lupo Dal 1991:** Salon der Superlative im Sauerland
- 92 **Oehm Optik:** Brillentrends 2022 für Sie und Ihn

- | | |
|----|--|
| 8 | top news: Wer? Wo? Was? |
| 96 | Impressum |
| 98 | Dein Verein: SV Schameder 56 e.V. in Erndtebrück |

Du hast Instagram?
Dann folge uns!

@topmagazin_siwi

Bleib auf dem Laufenden und
entdecke gemeinsam mit uns
noch mehr aus deiner Region.



AVILA AUGENLASERN

- KURZSICHTIGKEIT
- WEITSICHTIGKEIT
- LESEBRILLE
- HORNHAUTVERKRÜMMUNG
- LASIK · FEMTO-LASIK
- PTK · LASEK · EPILASIK
- LASERBEHANDLUNG
BEI GRAUEM STAR

AVILA ÄSTHETIK

- FRAKTIONALE HAUTBEHANDLUNGEN
MIT CO2-LASER (KRÄHENFÜSSE,
FALTEN IM GESICHT)
- AMBULANTE OPERATION VON
SCHLUPFLIDERN
- FALTENUNTERSPRITZUNG
- BOTOX®



AVILA Augenlasern
Prof. Dr. med. Andreas Frohn
 Bismarckstraße 10 · 57076 Siegen-Weidenau
 Telefon 0271 770267-0
 Fax 0271 770267-19
 E-Mail info@augenlasern-siegen.de

www.augenlasern-siegen.de

Zertifiziertes Qualitätsmanagement-System nach DIN EN ISO 9001:2015

Was? Wo? Wann?

Orte,
Menschen &
Termine in
Siegen-Wittgenstein



5. August

Internationaler Tag des Bieres

Eines der beliebtesten alkoholischen Getränke feiert am ersten Freitag im August seinen Namenstag – das Bier. 2007 wurde der International Beer Day in den USA ins Leben gerufen – ursprünglich am 5. August. Weil das feierliche Anstoßen jedoch besser zu einem Freitag passt, wird seit 2013 die Braukunst aus unterschiedlichen Nationen und Kulturen immer am ersten Freitag im August geehrt. Was eine Freude also, dass der diesjährige Bier-Feiertag auf sein Ursprungsdatum zurückfällt. **Na dann, prost!**

Einweihung des CAMPUS BUSCHHÜTTEN

Reallabor und Realwerkstatt vereint in einem Gebäude: Der CAMPUS BUSCHHÜTTEN startet unter dem Motto „Wir produzieren. Zukunft.“ in eine neue Ära der digitalen Transformation und künstlichen Intelligenz. Grundgerüst des neuen Lehrstuhls bildet die 120 Jahre alte ehemalige Gießereihalle des Unternehmens Achenbach Buschhütten, in der nun für die regionale Zukunft erforscht und entdeckt werden soll.

Bestandteil des Konzepts sind vier Center: die **SDFS** Smarte Demonstrationsfabrik Siegen, die **SLB** Smarte Lernfabrik Buschhütten und die **SLAB** Smarte Lernfabrik Achenbach Buschhütten bilden den unternehmerischen, ausbildungsorientierten Bereich. Der akademische Aspekt wird durch den Lehrstuhl **IPEM** International Production and Engineering Management der Universität Siegen als auch durch das Werkzeugmaschinenlabor **WZL** der RWTH Aachen sowie das **ACAM** Aachen Center for Additive Manufacturing repräsentiert. Mit dem Fokus auf akademische wie gewerblich-technische Aus- und Weiterbildung richtet sich der CAMPUS BUSCHHÜTTEN an Industrieunternehmer, Universitäten, Studierende sowie Auszubildende und somit auch an die Region.

Ziele des Konzepts sind das ‚Erlebarmachen‘ von Digitaler Transformation, um Berührungspunkte mit der künstlichen Intelligenz zu überwinden, aber auch, um aufzuzeigen, dass der Einsatz von künstlicher Intelligenz es vermag, die Nachhaltigkeit von Produktionsprozessen zu fördern, ohne die Wettbewerbsfähigkeit der Unternehmen einzuschränken. Ein zukunftsorientiertes Projekt mit jeder Menge Perspektiven, dem sich bereits etwa 40 regionale Partnerfirmen angeschlossen haben.



Miriam Cahn MEINEJUDEN

Siegerland Quiz

In 100 unterhaltsamen Fragen und Antworten

hat Inga Hoffmann ein tolles Quiz zusammengestellt.

Ein vergnüglicher Streifzug durch die Region mit Lerneffekt!

Grupello Verlag, ISBN 978-3-89978-404-6



Top Tipp!
von Daria



14. Rubenspreis der Stadt Siegen

The 14th Rubens Prize of the City of Siegen

26.6. –
23.10.22
MGK Siegen

Miriam Cahn – MEINEJUDEN
14. Rubenspreis der Stadt Siegen
Museum für Gegenwartskunst Siegen
26.06. – 23.10.2022

Die Ausstellung MEINEJUDEN, anlässlich des 14. Rubenspreises der Stadt Siegen, bietet einen umfassenden Überblick zum vielseitigen Gesamtwerk von Miriam Cahn. In 14, eigens von der Künstlerin konzipierten Räumen präsentiert sie wichtige Werkgruppen und Installationen der letzten fünf Jahrzehnte, darunter auch zahlreiche neue Arbeiten. Neben ausdrucksstarken, farbintensiven Malereien sind raumhohe Kreidezeichnungen, Arbeiten auf Papier in Pastell und Aquarell, Plastiken, performative Videos, frühe Skizzenhefte und von der Künstlerin verfasste Texte zu sehen. Den selbstgewählten Ausstellungstitel aufgreifend setzt sich die Rubenspreisträgerin in aktuellen Werken erneut mit dem Jüdischsein auseinander. www.mgksiegen.de

BLB-live 2022 | Marktplatz Bad Berleburg

Endlich wieder Open-Air-Zeit mit Live-Musik auf dem Marktplatz! Der Jugendförderverein Bad Berleburg e.V. und seine 28 beteiligten Mitgliedsvereine freuen sich auf zahlreiche Besucher, die dank einer Überdachung auch vor eventuellen Regenschauern perfekt geschützt sind.

14.07. Track Attack: Songs aus Pop, Rock, Blues und Soul der letzten 50 Jahren Musikgeschichte

21.07. Zum Horst: runderneueres Programm aus Altbekanntem und neu dazu gekommenen Songs

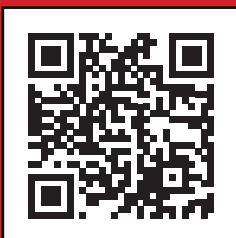
28.07. Meteor: aktuelle Hits und Oldies aus vier Jahrzehnten mit einigen Ohrwürmern

04.08. Grandmamas Backside: Erndtebrücker Formation mit Klangwellen u.a. von Billy Idol, Radiohead, Westernhagen und Rage Against the Machine



© BLB-Tourismus

Hier geht's
zum Programm!



Siegener
**OPEN AIR
KINO**
15. JUNI BIS 21. AUGUST 2022
SCHLOSSHOF OBERES SCHLOSS
**AM SCHLOSS
WIRD ALLES GUT!**
www.siegener-openairkino.de

Volksbank in Südwestfalen eG SVB. Siegen MOON RIVER DESIGN SIEGEN PULSIERT



Top
Termin
Tipp



**02. bis 10.09.2022:
30. Warsteiner Internationale Montgolfiade**

Es ist das Großereignis im Sauerland: Nach zweijähriger Pause findet die Warsteiner Internationale Montgolfiade wieder statt und feiert diesen September sogar ihr 30. Jubiläum. Wahrhaftiger Höhepunkt des größten Ballonfestivals Europas sind die über 200 Heißluftballone. Neben den farbenprächtigen Highlights am Himmel (Ballonstarts morgens ab 6.30 Uhr und abends ab 17.30 Uhr) und am Abend (Night Glow) erwartet die BesucherInnen ein buntes Rahmenprogramm am Boden. Mitfahrgelegenheiten in einem der Heißluftballone können im Vorfeld online gebucht werden. Alle Infos und das geplante Programm: www.warsteiner-wim.de

**HIGHSPEED-NETZWERKMESSE TRIFFT AFTER WORK.
DEVELOP YOUR FUTURE.** 25. August 2022, ab 16 Uhr | Siegerlandhalle, Siegen

Abwechslungsreich. Überraschend. Persönlich. Die KONEKT ist bunt. In allen Belangen. Hier treffen sich Start-ups und Global Player des Mittelstands. Und das branchenübergreifend und aufgrund einheitlicher Standflächen auf Augenhöhe.

Besuchern und Ausstellern bietet sie die ideale Plattform, um Unternehmen und spannende Arbeitgeber aus Südwestfalen kennenzulernen, zu networken und neue Synergien anzuregen. #bepartofit

**ANMELDESCHLUSS FÜR AUSSTELLER (AB 175 €): 10. AUGUST 2022
EINTRITT FREI FÜR BESUCHER 16-22 UHR FREI (MESSE & AFTER WORK PARTY)**



JETZT ANMELDEN • WWW.KONEKT-DEUTSCHLAND.DE • JETZT ANMELDEN

KONEKT

BRANCHEN

- 01 Marketing, PR & Medien
- 02 Finance, Legal & HR
- 03 IT, Technik & Telekommunikation
- 04 Industrie, Baugewerbe & Immobilien
- 05 Veranstaltungen, Freizeit & Tourismus
- 06 Lifestyle, Design & Genussmittel
- 07 Einzelhandel
- 08 Consulting & Coaching
- 09 Institutionen, Hochschulen & Verbände
- 10 Sonstige Branchen

BESUCHER
EINTRITT FREI!

#simplyKONEKT

KURZE MESSEZEIT 16-20 UHR
AFTER WORK PARTY AB 20 UHR
STELLENBÖRSE | SUCH-BIETE-AREA
NETWORKING MIT AUSSTELLERN & BESUCHERN
PERSÖNLICHE KONTAKTE | NEUE SYNERGIEN



3. KONEKT SÜDWESTFALEN
25. AUGUST 2022 SIEGERLANDHALLE, Siegen

Das größte Unternehmer-Netzwerkmesse der Region

JETZT
AUSSTELLER
WERDEN!
(ab 175 €)

**pack's an Bewerbtag
29.09.2022 Bluebox Siegen**

Ausbildungs- und Berufsmessen gibt es viele – beim „pack's an“-Bewerbertag steht die „Ausbildung zum Anfassen“ auf dem Programm. Vom Reifenwechseln am Auto über Einführungskurse in „Erste Hilfe“ – Ziel ist es, die Ausbildungsberufe erlebbar zu machen, um besser für sich herauszufinden, welcher Beruf zu den eigenen Interessen, Fähigkeiten und Kompetenzen passen könnte. Statt trockener Theorie erwartet die Schülerinnen und Schüler ein Tag voller Praxis: Coaches, die beim Schreiben einer Bewerbung oder bei der Vorbereitung auf ein Vorstellungsgespräch helfen, eine Styling-Station für ein professionelles Bewerbungsfoto, Erfahrungsberichte rund um das Thema Ausbildung und coole Workshops wie Graffiti-Spraysen, Niedrigseilgarten oder HipHop-Moves mit einer Kölner Tanzschule. www.cvjim-siegerland.de

Viel in Bewegung im 3-Länder-Eck

Mitte Mai kam sie endlich, die langersehnte Nachricht aus dem Umweltministerium des Landes: Auch in der kommenden Förderperiode darf sich das 3-Länder-Eck mit den Gemeinden Burbach, Neunkirchen und Wilnsdorf LEADER-Region nennen und zwischen 2023 und 2027 von 2,3 Millionen Euro Fördergeldern profitieren!

Keineswegs stehen deshalb jedoch die Räder im Südsiegerland still. Im Gegenteil: Bis zum Ende der aktuellen Förderperiode sollen noch so viele Projekte wie möglich auf den Weg gebracht werden. Ein erster Schritt hierfür war das „Daumen hoch“ für insgesamt 19 Kleinprojekte im Rahmen der zweiten Vorstandssitzung des Regionalvereins LEADER-Region 3-Länder-Eck e.V. „Neben der LEADER-Förderung erfreut sich die Kleinprojektförderung großer Beliebtheit. Trotz einer geringeren Fördersumme zeichnen sich die Projekte durch eine vielfältige Projektträgerschaft und ein breites Spektrum an Ideen aus“, so Roswitha Still, 1. Vorsitzende. Des Weiteren wurden die Voraussetzungen für einen fließenden Übergang in die neue Förderperiode geschaffen. Wichtig hierfür war die Bestätigung der Vorsitzenden und des gesamten Vorstandes im Rahmen der diesjährigen Mitgliederversammlung. Lediglich Kassenwart Harald Peter stellte sein Amt zur Verfügung. Für diese Aufgabe wurde Tillmann Reusch, Vorstandsmitglied der Sparkasse Siegen, einstimmig in den Vorstand gewählt.

Mehr Information zum Regionalverein, LEADER und Kleinprojekten gibt es auf www.leader-3le.de



Bürgermeister Hannes Gieseler (Wilnsdorf), der scheidende Kassenwart Harald Peter, Bürgermeister Dr. Bernhard Baumann (Neunkirchen), 1. Vorsitzende Roswitha Still und Bürgermeister Christoph Ewers (Burbach)



Europäischer Landwirtschaftsfonds für die Entwicklung des ländlichen Raums (ELER): Hier investiert Europa in die ländlichen Gebiete unter Beteiligung des Landes Nordrhein-Westfalen.

DIE CORPORATE FASHION REVOLUTION





BESTATTUNGSHAUS
Giesler
SEIT 1875





Licht statt Dunkelheit

Die Natur als Vorbild: Neue Trauerhalle als Kraftort

In der Natur kennt sie jeder: Andachtsvolle Plätze, die auf besondere Weise das Innere berühren, den Menschen erden und neue Energie schenken. Mit einer rundum erneuerten Trauerhalle schuf das Bestattungshaus Giesler in Kreuztal nun einen eigenen Kraftort, dessen einzigartige Atmosphäre Hinterbliebene durch die schwierige und besonders emotionale Zeit des Abschieds hindurch trägt und Trost spendet.

Seit fünf Generationen steht das Familienunternehmen Giesler für Tradition und Innovation. Über die Jahrzehnte wurde das Erscheinungsbild der Räumlichkeiten stetig modernisiert und erweitert. Im Jahr 2000 richtete das Bestattungshaus die erste private Trauerhalle im Kreis Siegen-Wittgenstein ein. In der umgebauten ehemaligen Schreinerei von 1895 sind seitdem konfessionsunabhängige Trauerzeremonien möglich. 2010 wurde nebenan im Stammhaus aus dem 17. Jahrhundert ein eigenes Trauercafé mit 90 Sitzplätzen eröffnet.

Die Entscheidung, 20 Jahre später erneut in die Trauerhalle zu investieren und neu zu konzipieren, traf Inhaber Henrik Giesler bewusst. „Für die Verarbeitung der eigenen Trauer ist es wichtig, in einer persönlichen Umgebung auf individuelle Weise von dem Verstorbenen Abschied-

nehmen zu können“, weiß der erfahrene Bestattermeister. „Unsere Aufgabe sehen wir daher darin, alles in unserer Macht stehende zu tun, damit Hinterbliebene einen Ort vorfinden, an dem die Erinnerung an den oder die Verstorbenen ganz im Vordergrund stehen kann und der ihnen gleichzeitig Halt gibt.“

Traditionell mit der Natur verbunden

Gemeinsam mit regionalen Architekten und Handwerksbetrieben wurde ein Ambiente geschaffen, das Ruhe und Frieden ausstrahlt. Verschiedene Farbgebungen sorgen für eine harmonische Lichtstimmung, ein digitaler Bilderrahmen sowie eine neue Tontechnik ermöglichen es, neben der individuellen Dekoration weitere persönliche Noten einzuspielen. Insgesamt finden 50 Personen Platz – eine spezielle Klimatechnik sorgt für ein innovatives Belüftungskonzept in Coronazeiten.

Bei der Auswahl der verwendeten Materialien wurde Wert auf Naturwerkstoffe wie z.B. Eichenholz aus heimischen Wäldern gelegt. Denn als Exklusiv-Partner von „Tree of Life“ (seit 2015) und Mitglied der „Grünen Linie“ (seit 2019) achtet das Bestattungshaus auf den ökologischen Fußabdruck und bietet nachhaltige Särge, Urnen aus Baumstämmen sowie Baumbestattungen an, die in den eigenen Garten verpflanzt werden können. ■

Ernsdorfstraße 10-12 | 57223 Kreuztal
Telefon 02732 1354

Weidenauer Straße 244a | 57076 Siegen
Telefon 0271 48 88 880

info@bestattungshaus-giesler.de
www.bestattungshaus-giesler.de

Mit dem Bürgermeister durch



Vom Hidden Place zur attraktiven Industriegemeinde im Grünen mit hoher Lebensqualität: Neunkirchen ist eine wirtschaftlich prosperierende Kommune im südlichen Siegerland. Seit 2009 stellt Dr. Bernhard Baumann als Bürgermeister die Weichen für erstklassigen Wohn-, Arbeits- und Lebensraum im Freien Grund. Mit dem Top Magazin Siegen-Wittgenstein sprach er über die Weiterentwicklung der Großgemeinde, in deren Fokus aktuell die Aufenthaltsqualität, Nahversorgung und Frequenzerhöhung der Ortsmitte steht.



Neunkirchen hat einen Waldanteil von 70 Prozent und ist eingebettet in eine reizvolle Mittelgebirgslandschaft.



Chefredakteurin Melanie Heider im Gespräch mit Dr. Bernhard Baumann, Bürgermeister der Gemeinde Neunkirchen

Herr Dr. Baumann, was sind die Stärken der Gemeinde Neunkirchen?

Geografisch betrachtet sind wir mit ca. 40 Hektar Fläche und 70 Prozent Waldanteil die kleinste Kommune im Kreis Siegen-Wittgenstein. Doch in unseren sechs Ortsteilen leben etwa 14.000 Bürgerinnen und Bürger. Gleichzeitig zählen wir 6.200 sozialversicherungspflichtige Beschäftigte im Gemeindegebiet. Dieser hohe Wert begründet sich mit der sehr guten Infrastruktur mit z.B. eigenen Bahnhaltepunkten in Unternehmen, der Nähe zur Autobahn und der zentralen Lage im Dreiländereck. Diese Zahlen verdeutlichen damit gut den Stellenwert von Wirtschaft und Gewerbe, der einer unserer Stärken ist. Auch unser service- und kundenorientierter Einzelhandel hat bereits 2018 beim Zentrumsmonitor der IHK Siegen und auch bei an-

deren interkommunalen Vergleichen sehr gut abgeschnitten. Ziel ist es nun, unsere Ortsmitte als Zentrum für alle Bürger:innen zu attraktiveren.

Den Weg flankieren viele Bauprojekte ...

Die Stadtentwicklungsmaßnahme zielt darauf ab, die weitere Kaufkraft in die Ortsmitte zu lenken, also die Zentrumsstruktur samt Einzelhandel zu stärken und vor Ort gleichzeitig die medizinische Versorgung und die Dinge des täglichen Bedarfs sicherzustellen. Mit der Eröffnung des Medi+Vital Medizinischen Zentrums Neunkirchen 2015 und des „Quartier N“, dem Einkaufszentrum, ist uns dies bereits erfolgreich gelungen. Damit wirken wir dem Ärztemangel auf dem Land entgegen und sichern das Einkaufserlebnis in unserem oft inhabergeführten Einzelhandel. ►

24h Pflege & Betreuung

Die bezahlbare Alternative zum Pflegeheim



Individuelle Lösungen für ein selbstbestimmtes Leben im Alter



Inh. Ewelina Hoffmann

...weil es zu Hause am schönsten ist.

MEMORIA24

Telefon 02735-657-07-29

info@memoria24.de

www.memoria24.de



Visualisierung des neuen Ortskerns von Neunkirchen.

© Entwurf: Architekturbüro Halbach

„Aus meiner Sicht als Bürgermeister aber auch als Bürger von Neunkirchen birgt die Ortsmitte großes Potenzial für eine nachhaltige Stadtentwicklung und damit auch für die Sicherung der Zukunft unserer Gemeinde.“

Gleichzeitig arbeiten wir daran, die Qualität unserer Schullandschaft zu stärken. Und ich freue mich, dass wir mit der Neugestaltung der Ortsmitte auf dem Rathausvorplatz nun den nächsten Schritt gehen.

Das Rathaus Quartier ist ein Projekt, für das Sie sich seit Jahren einsetzen ...

Das stimmt. Aus meiner Sicht als Bürgermeister aber auch als Bürger von Neunkirchen birgt die Ortsmitte großes Potenzial für eine nachhaltige Stadtentwicklung und damit auch für die Sicherung der Zukunft unserer Gemeinde. Wir möchten mit dem Aufbau eines attraktiven Zentrums mit hoher Aufenthaltsqualität dem sogenannten Donut-Effekt entgegenwirken, also der „Entvölkerung“ der Ortstkerne, d.h. wir wollen Menschen motivieren, nicht nur im Außengürtel der Gemeinde zu wohnen, sondern beispielsweise auch ins Zentrum zurückzuziehen.

Die letzten zehn Jahre haben wir uns sehr angestrengt, die zahlreichen relevanten Gebäude und Grundstücksflächen des Areals zurückzuerwerben. Das waren unzählige Stunden Gespräche, Verträge und Verhandlungen – ohne persönliches Engagement von uns als Team und ohne eine eigene tiefe Überzeugung für dieses Projekt, wäre dieser Prozess sicherlich nicht so schnell zu einem Ergebnis gekommen.

Was wird künftig auf dem neuen Rathausplatz entstehen?

Die Investorengruppe Heller Grund GmbH & Co. KG wird insgesamt fünf Wohn- und Geschäftshäuser mit 50 Wohnungen errichten, die jedoch ausschließlich zur Vermietung angeboten werden – denn aus den Erfahrungen der Vergangenheit haben wir gelernt. Das gesamte Bauprojekt basiert somit auf Erbpacht. Die Investorengruppe pachtet übrigens lediglich den ▶



Schuh-Burbach

Zeit für einen neuen Schuh...



Das Integrierte Kommunale Entwicklungskonzept (IKEK) stärkt den Kernort, ohne die Ortsteile zu schwächen.



-  **Wandern, Trekking & Sport**
LOWA, Meindl, Salomon, CMP, Adidas
-  **Lifestyle für Damen & Herren**
Gabor, Tamaris, Rieker, Paul Green, Legero, Bugatti
-  **Kinder (professionelle Vermessung)**
Ricosta, Superfit, Keen, Bisgaard



Der Weg durch die historischen Gassen des Alten Dorfes führt u.a. zur Evangelischen Kirche.



Die neue Inhaberin
Meike Burbach-Rausser (2.v.l.)

Öffnungszeiten:

Mo-Fr 9.30 bis 18 Uhr, Sa 9.30 bis 13.30 Uhr

Kölner Straße 190 | Im Volksbankgebäude
Inhaberin: Meike Burbach-Rausser
57290 Neunkirchen | Telefon 02735 6587703
@ schuh_burbach



Oehm Optik

Kompetente Beratung nah am Kunden und innovative Technologien am Puls der Zeit – dafür steht Oehm Optik seit fast 60 Jahren. Zum dritten Mal wurde das Neunkirchener Unternehmen 2022 für seine Kundenorientierung und sein Fachwissen als einer der besten TOP 100 Augenoptiker Deutschlands ausgezeichnet.

Geschäftsführer Andreas Oehm ist Augenoptikermeister in zweiter Generation. Die Schwerpunkte liegen neben der typgerechten Stil- und Farbberatung auf der umfassenden Netzhaut- und Augenanalyse sowie insbesondere der Eindämmung von Kurzsichtigkeit bei Kindern (Myopie). Denn das natürliche Sehverhalten der „Digital Natives“ wird durch den Einfluss von Bildschirmarbeit und Blaulicht stark negativ beeinflusst.



Klotzbachs Weiher befindet sich nur wenige Gehminuten vom Zentrum entfernt und ist ein beliebter Verweilort. In Verbindung mit zahlreichen anderen Freizeit-, Sport- und Erholungsangeboten bietet die „Industriegemeinde im Grünen“ eine hohe Wohn- und Lebensqualität.

Fußabdruck der Gebäude – das Grundstück bleibt im Eigentum der Gemeinde, damit es auch zukünftigen Generationen möglich sein wird, Änderungen vorzunehmen, ohne sich mit einer Vielzahl von Eigentümern einzeln abstimmen zu müssen. Auf dem heutigen Rathausvorplatz entsteht ein öffentlicher Raum mit hoher Verweilqualität als neue Kulisse für Aufenthalt, Feste und beispielsweise Wochenmarkt. Das aktuelle Bodenniveau wird angehoben, die Parkfläche verschwindet so unter dem künftigen Platz. Abschluss der Baumaßnahme ist aktuell für Ende 2023/Anfang 2024 angesetzt.

Als Bürgermeister zeichnet Sie eine Zielstrebigkeit aus, das Beste für Ihre Gemeinde zu erreichen ...

Das ist richtig. Selbstverständlich ein Stück weit schon allein aus persönlicher Motivation heraus, denn auch für meine Familie möchte ich das Beste für Neunkirchen erreichen. Andererseits spielt hier sicherlich mein beruflicher Werdegang als Diplom-Verwaltungswirt, Diplom-Ökonom und Doktor der Wirtschaftswissenschaften eine Rolle. Mir geht es im Kern immer darum, mit den zur Verfügung stehenden Mitteln die erstrebenswerten Ziele fürs Gemeinwohl zu erreichen. Bei

meinem Amtsantritt 2009 habe ich einen Haushalt übernommen, der stark von der Wirtschaftskrise getroffen war. Diese Defizite mussten über die Jahre zunächst abgebaut werden. Doch genau diese Herausforderung hat mich angespornt. Parallel haben wir als Verwaltung einen Transformationsprozess durchlaufen und werden zunehmend als Dienstleistungsunternehmen wahrgenommen. Daneben ist auch die Zusammenarbeit mit dem Rat geprägt von einem sinnvollen Miteinander. Und auch bezüglich der Zufriedenheit der Bürgerschaft mit Rat und Verwaltung wurden wir ausgezeichnet. Besonders wichtig ist ►



Das Heimatmuseum zum Freien Grund, kann künftig auch als Trauzimmer des Standesamts von Brautpaaren genutzt werden.



**Sie suchen die richtigen
Fachkräfte für
Ihr Unternehmen?**

Wir vermitteln
erfolgreich Personal
seit fast 30 Jahren.



Moderne Architektur in Zentrumslage: Die städtebauliche Veränderung ist bereits an einigen Stellen sichtbar. Mitten in Neunkirchen verwirklichte die Burbacher Architektin BDA Birgit Hirsch (Geschäftsführerin der klein aber mein GmbH) „DAS QUARTIER“ mit neun Eigentumswohnungen und vier Multifunktionshäusern.



... der freundliche Personaldienstleister

- ▶ Metallindustrie
- ▶ Handwerk
- ▶ Lagerlogistik
- ▶ Kaufmännischer Bereich

Zeitarbeit

Personallücken temporär mit motivierten Mitarbeitern schließen

Arbeitsvermittlung

Positionen langfristig mit qualifiziertem Fachpersonal besetzen

Personalberatung

Personalprobleme nachhaltig mit ganzheitlicher Beratung lösen

GHP HURTAK GmbH

Geschäftsführer: Peter Hurtak
Kölner Straße 281
57290 Neunkirchen
E-Mail firma@hurtak.de
Telefon 02735 781543
www.hurtak.de



das.naschwerk

Ursprünglich 1912 von Konditormeister Gustav Heimann gegründet, wird die Konditorei-Confiserie Heimann heute in vierter Generation von Inhaber Maître Chocolatier Markus Podzimek unter dem Namen „das.naschwerk“ geführt. Das Familienunternehmen ist für seine süßen Kreationen in Spitzenqualität weit über das Siegerland hinaus bekannt. Produktionsstätte ist das Stammhaus in Neunkirchen geblieben. Sämtliche Schokoladen- und Eiskreationen, Torten und Gebäck werden hier vor Ort in Handarbeit und von ausgebildeten Konditoren und Konditorinnen hergestellt. Noch immer Teil des Teams: Konditormeister Albert Podzimek und seine Frau Susanne (geb. Heimann).

Maître Chocolatier Markus Podzimek führt das Familienunternehmen in vierter Generation. Seit über 100 Jahren gilt das Motto „Alles aus einer Hand“ – von der Produktentwicklung über die Herstellung und Verarbeitung von allein etwa 15 Tonnen Schokolade jährlich bis hin zur Verpackung und den weltweiten Versand.

„Mir geht es im Kern immer darum, mit den zur Verfügung stehenden Mitteln die erstrebenswerten Ziele fürs Gemeinwohl zu erreichen.“

mir auch, allen Bürger:innen regelmäßig die Möglichkeit zu geben, sich aktiv einzubringen. Quasi zu allen Projekten, wie zur Ortsmitte, Dorferneuerung oder neuen Quartieren, führen wir Beteiligungsformate durch, um uns die Ideen und Anregungen der Bürger:innen anzuhören und mit in die Umsetzung aufzunehmen.

Wie gelingt Stadt- und Dorfentwicklung?

Dank einer aktiven Bevölkerung gelingt uns das sehr gut. In der Vergangenheit hat sich bereits gezeigt, dass viele Probleme nicht auf Ortsteilebene gelöst werden können. Deshalb haben wir uns schon 2016 dazu entschieden, ein „Integriertes Kommunales Entwicklungskonzept (IKEK)“ zu erarbeiten, in welchem wir gemeinsam mit den lokalen Akteuren Projekte und Maßnahmen für die gesamte Gemeinde und die einzelnen Ortsteile formuliert haben.

Eingeflossen sind hier auch die Ergebnisse der seit 2012 geführten Dorfgespräche. Investitionen im öffentlichen Raum fußen jedoch immer auf der Beantragung und Bewilligung von entsprechenden Fördermitteln. Mit Sylvia P. Heinz konnten wir 2019 unsere Stabsstelle „Regionale Entwicklung“ besetzen. Als Leiterin der Wirtschaftsförderung kümmert sie sich auch um die Themen Einzelhandel, Mobilität und Sonderprojekte – und steht damit als zentrales Bindeglied mit allen Beteiligten im direkten Austausch. Darüber hinaus freut es mich sehr, dass unsere LEADER-Region „3-Länder-Eck“ mit den Nachbargemeinden Burbach und Wilnsdorf kürzlich die Wiederbewilligung für den Fördermitteltopf in Höhe von 2,3 Mio. erhalten hat und ab 2023 weitere tolle Bürgerprojekte im ländlichen Raum umgesetzt werden können. ■




beeWishes
 accessoires & trends





Kirchstraße 4 | 57290 Neunkirchen | 02735 6570863
 @ bee.wishes | www.beewishes.de

Maitre Chocolatier
 Markus Podzimek 



NEUNKIRCHEN
VON SEINER
SCHOKOLADENSEITE

— World Class Chocolate Made in Germany —



das.naschwerk
 Bahnhofstraße 4 | 57290 Neunkirchen
 Telefon: 02735 2332
 info@dasnaschwerk.de | www.dasnaschwerk.de

Auch online lecker



dasnaschwerk
 pâtisseries • confiseries • chocolaterie • café



EMW Stahl-Service-Center

Seit der Gründung der EMW 1952 verfolgt jeder einzelne Mitarbeiter mit Leidenschaft das Ziel Kunden intelligente hochwertige und individuelle Stahl-Service-Lösungen zu bieten. Als eines der größten werksunabhängigen Stahl-Service-Center liefert EMW heute Coils Spaltband Zuschnitte und Ronden an die verarbeitende Industrie weltweit. Die Prämisse als wichtiges Bindeglied zwischen Stahlerzeugern und Stahlverarbeitern: Die Bedürfnisse und Ansprüche der Kunden schnellstmöglich zu erfüllen. Dafür werden auf 45.000 Quadratmetern Fläche auf dem Pfannenberg ca. 850.000 Tonnen hochwertiges Stahlfeinblech pro Jahr verarbeitet und weltweit verschickt.



Ortstermin mit Fertigungsleiter Torsten Brüggemann; Wirtschaftsförderin Sylvia P. Heinz (Stabstelle „Regionale Entwicklung“) und Dr. Bernhard Baumann setzen sich aktiv für die besten Rahmenbedingungen der in Neunkirchen tätigen Unternehmen ein.

„In zehn Jahren werden hoffentlich viele Menschen im Dreiländereck unsere Kommune einmal besucht haben.“

Die Aufbruchsstimmung ist auch ein wichtiges Signal für die Wirtschaft ...

Viele unserer inhabergeführten mittelständischen Unternehmen wie die SCHÄFER Gruppe, das Presswerk Struthütten mit Geschäftsführer Daniel Jud, das naschwerk von Maître Chocolatier Markus Podzimek oder Oehm Optik mit Augenoptikermeister Andreas Oehm sind Familienunternehmen, die in teils vierter Generation erfolgreich geführt und mit eigenen Investitionen für die Zukunft nachhaltig ausgerichtet worden sind. Sie alle bekennen sich seit Jahrhunderten zu ihren Wurzeln im Siegerland und ja, es ist ein wichtiges Signal, dass Rat und Verwaltung die Standortsicherung und die Vermarktung aktiv vorantreiben.

Wo steht Neunkirchen in den nächsten zehn Jahren?

In zehn Jahren werden hoffentlich viele Menschen im Dreiländereck unsere Kommune einmal besucht haben. Wir vereinen bereits heute die aktive Naherholung, ein lebendiges Vereins- und Kulturleben sowie eine stabile Wirtschaftskraft mit sicheren Arbeitsplätzen. Durch die neue Ortsmitte wird Neunkirchen schöner, vielseitiger und lebenswerter. Schon heute merken wir die verstärkte Nachfrage nach Wohnraum und Gewerbeflächen und suchen nach Wegen, diesem Wunsch langfristig nachzukommen. Die Entwicklung, die sich heute bereits abzeichnet, lässt uns mit einem selbstbewussten Blick in die Zukunft schauen. ■

Die Firma PWS Offroad GmbH ist der Experte, wenn es um das Thema Offroad geht. Geschäftsführer Daniel Jud (PWS Presswerk Struthütten, 2.v.r.) gründete die Geschäftssparte 2019 aus eigener Leidenschaft heraus. 2022 ist das Unternehmen Mit-Ausrichter der ADAC Trail Weltmeisterschaft. Dafür wurde ein Parcours mit 400 Tonnen Natursteinen aus dem Steinbruch Struthütten angelegt.



kumeno

Ihr IT-Partner
in Neunkirchen

IT Systemhaus
vom Anschluß bis
zum Hosting

kumeno GmbH • Arbachstraße 13 • 57290 Neunkirchen •
Tel.: +49(0)2735-630988-0 • Mail: mail@kumeno.de

Netzdienste
IT-Service, Sicherheit uvm.

**FAMILIÄR.
PERSÖNLICH.
FÜR DICH.**

DEIN OPEL-PARTNER
IM SÜD-SIEGERLAND

KLEIN
AUTOHAUS

AUTOHAUS KLEIN OHG /
ERNST-HEINKEL-STR. 2 /
57299 BURBACH /
02736 6618 /



Mehr als ein Dutzend Firmen haben heute ihren Sitz auf dem ehemaligen Zechengelände Heinrichsglück – dem Gewerbegebiet im Grünen.

Ehemaliges Grubengelände ist heute Gewerbegebiet im Grünen

Natur und Wirtschaft sind in Neunkirchen traditionell miteinander verbunden. Zeitzeuge dafür ist auch das idyllisch gelegene Grubenareal „Heinrichsglück“ direkt an der Verbindungsstraße L722 zwischen Neunkirchen-Salchendorf und Wilnsdorf-Wilden. Als eine von fünf Salchendorfer Gruben mit Schachtbetrieb bekam die Zeche vom Preußischen Oberbergamt vor 195 Jahren das Recht auf den Abbau von Eisenerz verliehen. Um das historische Gelände zu erhalten, errichtete die heutige Eigentümerfamilie Lager- und Produktionsflächen für mehr als ein Dutzend Firmen.

Die Geschichte des „Heinrichsglück“ beginnt am 31. März 1827 – damals noch unter dem Namen „Stahlseifen“. Unterirdisch durch einen Stollen (310-Meter-Sohle) mit der nördlich gelegenen Grube Heinrichsglück im oberen Gutenbachtal verbunden, transportierte eine Drahtseilbahn oberirdisch das Eisenerz zur Aufbereitung zu den zehn Röstöfen nach Stahlseifen.

Nachdem der Grubenbetrieb der Grube Heinrichsglück um 1900 eingestellt wurde, lief die Förderung auf Stahlseifen weiter. Bereits zu diesem Zeitpunkt wurde das Grubengelände umgangssprachlich als „Heinrichsglück“ bezeichnet. Nachdem Heinrich Petri aus Neunkirchen Ende des 19. Jahrhunderts die Mehrheitsrech-

te erwarb, nannte er die Grube offiziell in „Heinrichsglück“ um.

Bis zum 31. Januar 1935 wurden auf Stahlseifen und Heinrichsglück insgesamt 1,452 Mio. Tonnen Eisenerz gefördert. Noch 1934 lag die Förderung bei 80.000 Tonnen Rohspat. 283 Belegschaftsmitglieder, darunter neun Angestellte (gesamt 85 über Tage), arbeiteten zum Schluss auf „Heinrichsglück“. Zu den Grubenarbeitern gehörte auch der junge Bergmann Paul Schäfer, der Großvater der heutigen Eigentümer des Gewerbegebiets.

Nach der Einstellung des Grubenbetriebs wurde das Gelände 1937 vom Neunkirchner Fabrikanten Karl Roth gekauft, der die Firma „Heinrichsglück Fabriken für Eisen-

und Metallverarbeitung“ gründete. In den Wirtschaftswunderjahren der 1950er- und 1960er-Jahre expandierte das Unternehmen. Zum erfolgreichsten Produkt entwickelten sich die Schweißdrehtische der Marke „Heinrichsglück“. Weitere Produktionshallen wurden errichtet und das Betriebsgelände erweitert. Doch steigende Konkurrenz und nicht optimale Produktionsbedingungen führten dazu, dass der Geschäftsbetrieb 1980 eingestellt werden musste.

1983 wurde das Gelände von A&R Schäfer erworben, in den Folgejahren Zug um Zug renoviert. Seitdem wird es als vermietetes und abgeschlossenes Gewerbegebiet von heimischen Betrieben genutzt. ■

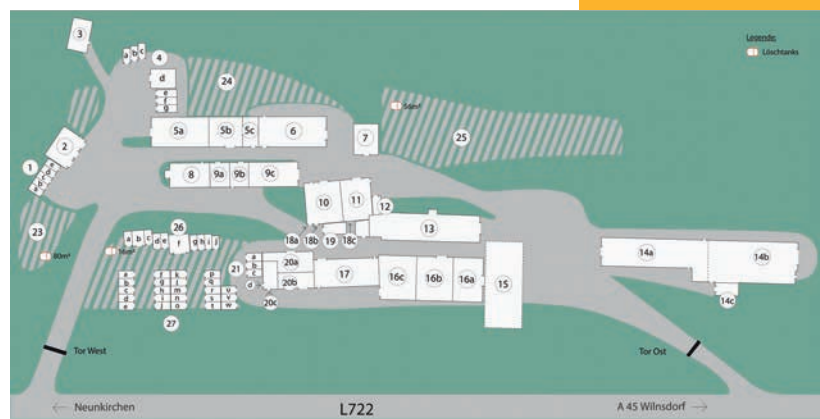
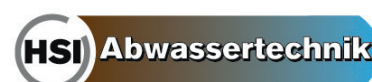
www.heinrichsglueck.com

HSI-Abwassertechnik

Gegründet als beratendes Ingenieurbüro für Abwassertechnik, bietet HSI heute die ganzheitliche Sanierung von privaten und industriellen Abwassernetzen an. Zum Einsatz kommen verschiedene Sanierungsverfahren der neusten Technologie, z.B. die Rohr-sanierung von alten Gussrohren im Sprühverfahren oder die äußerst effiziente Inlinersanierung mit UV-Aushärtung. Zum Leistungsportfolio zählt außerdem die Dichtheitsprüfung und Kamerabefahrung von neuen und bestehenden Abwassernetzen. Darüber hinaus stehen aufgrund der sich in letzter Zeit häufenden Starkregenereignisse die Beratung, Planung und der Einbau von Rückstauschutzanlagen im Fokus. Bei diesem komplexen Thema bietet HSI eigens eine Beratung vor Ort, denn oft ist eine Kamerauntersuchung der bestehenden Grundleitungen erforderlich, um das Leitungsnetz und die angeschlossenen Elemente zu erkunden.



Heinrichsglück 1, Halle 14a
 Telefon 02735 6579468
 E-Mail info@hsi-abwassertechnik.de
 www.hsi-abwassertechnik.de



Auf dem ca. 35.000 m² großen Areal des Gewerbegebiets wurden individuelle Hallen- und Lagerflächen (gesamt ca. 10.000 m²) errichtet. Aktuell sind alle Büros, Werkstätten und Atelierräume vermietet. Verfügbar sind immer wieder einzelne Garagen.

Gewerbegebiet Heinrichsglück

Heinrichsglück 1, D-57290 Neunkirchen
 Bürohaus 8 | Ansprechpartner: Arnd Schäfer
 Telefon 02735 5085
 E-Mail kontakt@heinrichsglueck.com
 www.heinrichsglueck.com

kumeno GmbH | Halle 20b (Lager)
 HSI-Abwassertechnik | Halle 14 a
 Kreckler Fahrzeugaufbereitung | Halle 9a



Der Hauptschacht erreichte eine Tiefe von 600 Metern. Grubenarbeiter Heinrichsglück 1923: Zu den Bergmännern gehörte auch Paul Schäfer (hinten 2.v.l.), der Großvater der heutigen Eigentümer des Gewerbegebiets.



KRECKER
Fahrzeugaufbereitung

Reinigung

Versiegelung

Lederpflege

Halle 9a | Mobil 0176 64370 888
 k.fahrzeugaufbereitung@gmail.com
 @kreckler_fahrzeugaufbereitung_

Sommerlicher Wasserspaß



© Kolesky_Nikon_Lexar - Fanatic



Cooler Wassersport an heißen Sommertagen

Text | Daria Knieps und Melanie Heider

Der Sommer ist da. Das Leben spielt sich wieder draußen ab. Die ideale Zeit also, um sich einmal vor der Haustüre nach einem coolen (neuen) Hobby umzuschauen. Tatsächlich bieten die Seen in der Region weit mehr als nur reinen Badespaß. Ob SUP, Windsurfen oder Wing Foilen – mit dem erlernten Know-how im Gepäck wird auch der nächste Urlaub am Meer zu einem besonderen Erlebnis.



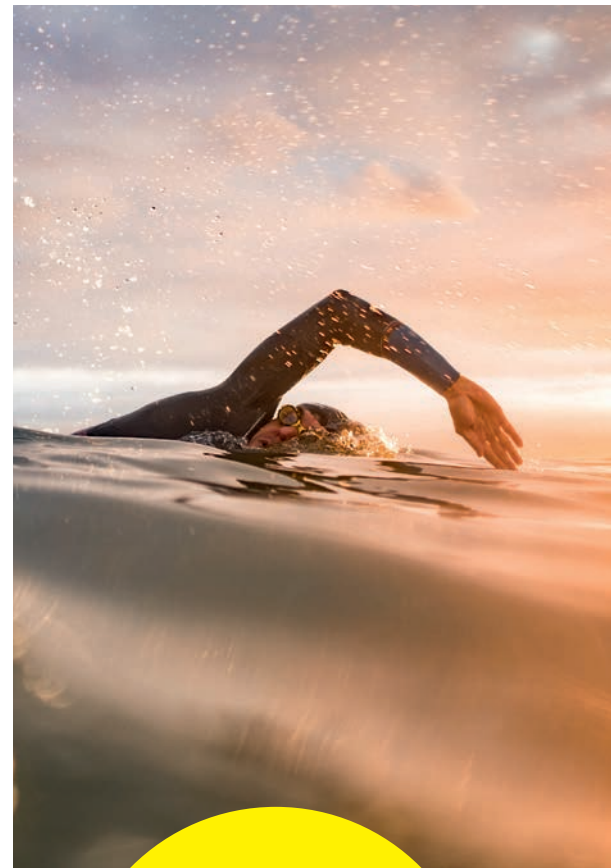
© Kolesky_Nikon_Lexar - Fotatic

Krombachtalsperre, Gemeinde Driedorf

Idyllisch von Wiesen und Wäldern umgeben, bietet die ca. 82 Hektar große Krombachtalsperre eine hervorragende Wasserqualität. Ein Sandstrand mit Liegewiese gibt Gelegenheit zum Entspannen, Baden und Auspowern für Klein und Groß. Freizeitsportler und Ausflügler kommen im hessischen Westerwald aber auch auf dem Gewässer auf ihre Kosten. Denn der ideale Windeinfall gibt Auftrieb beim Segeln, Surfen und Wing Foilen.



© Oliver Farys/ Fotatic



Wer sich im Element Wasser wohlfühlt, kann im Westerwald auch auf Tuchfühlung mit dem Wind gehen. Zum Reinschnuppern bietet Windsurfing Siegerland Grundkurse an.

Windsurfing Siegerland bietet SUP-Verleih und Kurse für Einsteiger sowie Fortgeschrittene

NEU: SUP-Yoga – immer mittwochs um 18.30 Uhr Termine bis Ende September unter www.windsurfing-siegerland.de



© Windsurfing Siegerland



Die kleine Auszeit vom Alltag: Im Einklang mit der Natur wird beim SUP Yoga ein völlig neues Körpergefühl erreicht. Tiefe Entspannung, Steigerung der eigenen Flexibilität und Kräftigung der Tiefenmuskulatur sind nur einige der positiven Effekte des Trainings.



© Thomas Leitz | Olpe Aktiv e. V.

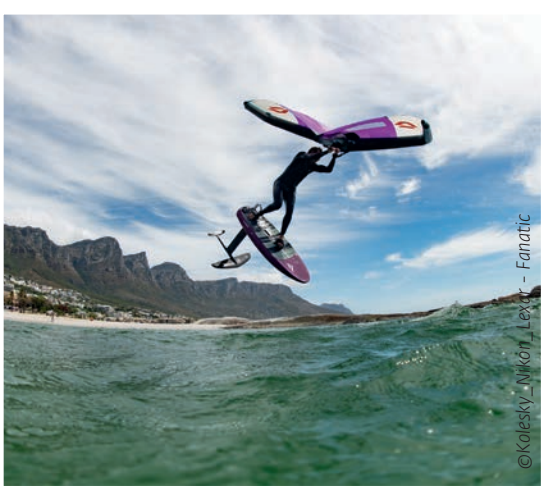
Biggensee und Listertalsperre, Olpe und Attendorn

„Wenn ich den See seh, brauch ich kein Meer mehr“ – das Motto des Natur-Erlebnisgebiets Biggensee-Listersee ist auch diesen Sommer Programm und versetzt Tagesausflügler in Urlaubsstimmung. Zahlreiche idyllische Badestellen laden inmitten der Natur zum Sonnenbaden und Schwimmen ein – das Strandbad Waldenburger Bucht lockt mit dem „Bigge Beach“, der Sondener Kopf mit Liegewiese und NRWs einziger „Blob Base“, einem Wassertrampolin, das für den echten Adrenalin-Kick sorgt. Neben Erkundungstouren auf den Seen mit dem Segel-, Ruder-, Tret- oder Paddelboot, bieten Tauchschulen das Erlebnis unter Wasser. Ein sportlich-entspanntes Wasservergnügen wartet am Obersee in Olpe: Stand-up-Paddling. Wer nicht allein „in den See“ stechen möchte, kann beim Rudelpaddeln entspannt mit anderen in den Feierabend suppen – Treffpunkt: alle zwei Wochen montags um 18 Uhr am Bootshaus in Olpe.



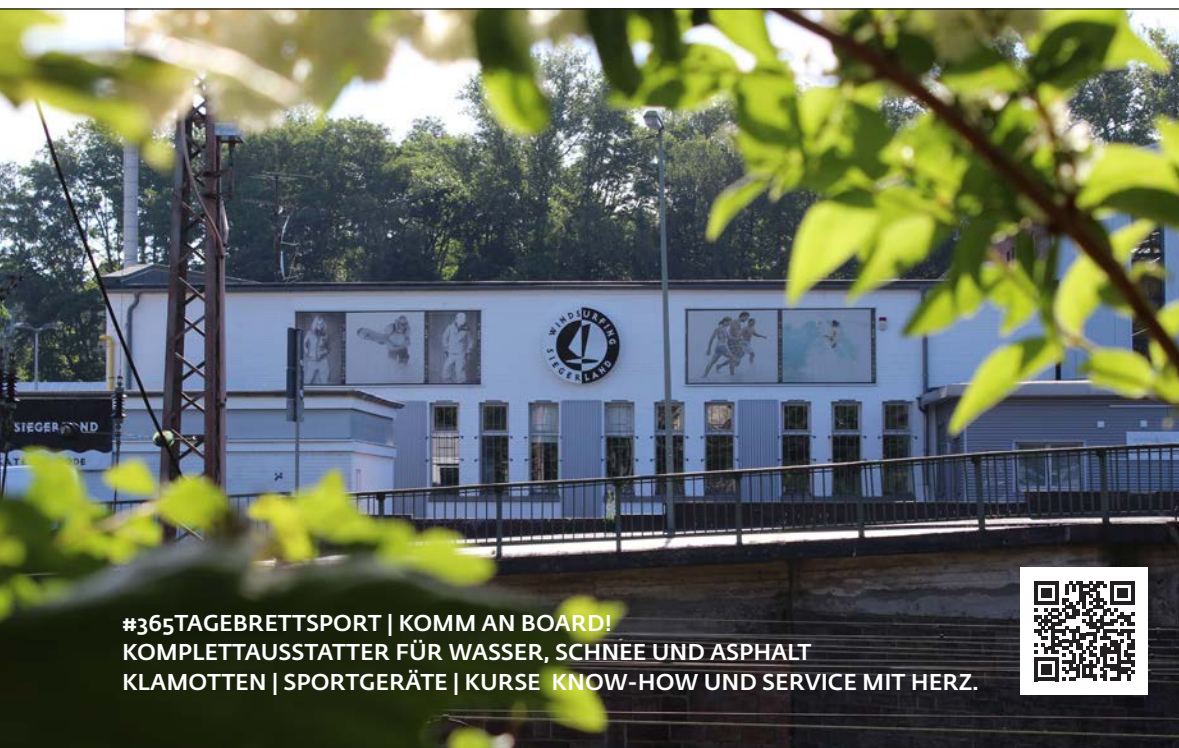
© Toby Bromwich/ Fanatic

Windsurfing Siegerland bietet an der Krombachtalsperre zweitägige Windsurfing-Grundkurse (max. 6 Personen | Sa/So 11-18 Uhr) sowie WING FOIL Kurse in zwei Steps (2-3 Personen) an. Termine und Kosten unter www.windsurfing-siegerland.de



© Kolesky, Niko, Lexar - Fanatic

Nur Fliegen ist schöner: Wing Foilen ist der neueste Wassersport-Trend! Mit Kraft des Windes wird beim Surfen ohne Mast bei geringer Geschwindigkeit genug Auftrieb erzeugt, um das Board aus dem Wasser zu liften. Das Schweben über dem Wasser verspricht ein einzigartiges Gefühl.



Deine erste Adresse im Siegerland.

Windsurfing Siegerland
Breite Straße 11
57076 Siegen-Weidenau
Telefon 02 71 4 18 42
info@windsurfing-siegerland.de
www.windsurfing-siegerland.de

Mo - Fr 11 - 19 Uhr
Samstag 10 - 16 Uhr



#365TAGEBRETTSPORT | KOMM AN BOARD!
KOMPLETTAUSSTATTER FÜR WASSER, SCHNEE UND ASPHALT
KLAMOTTEN | SPORTGERÄTE | KURSE KNOW-HOW UND SERVICE MIT HERZ.



Reisebüro Hellmann

Bahnhofstraße 10

57290 Neunkirchen

Telefon 02735 656125

info@reisebuero-hellmann.de

www.reisebuero-hellmann.de

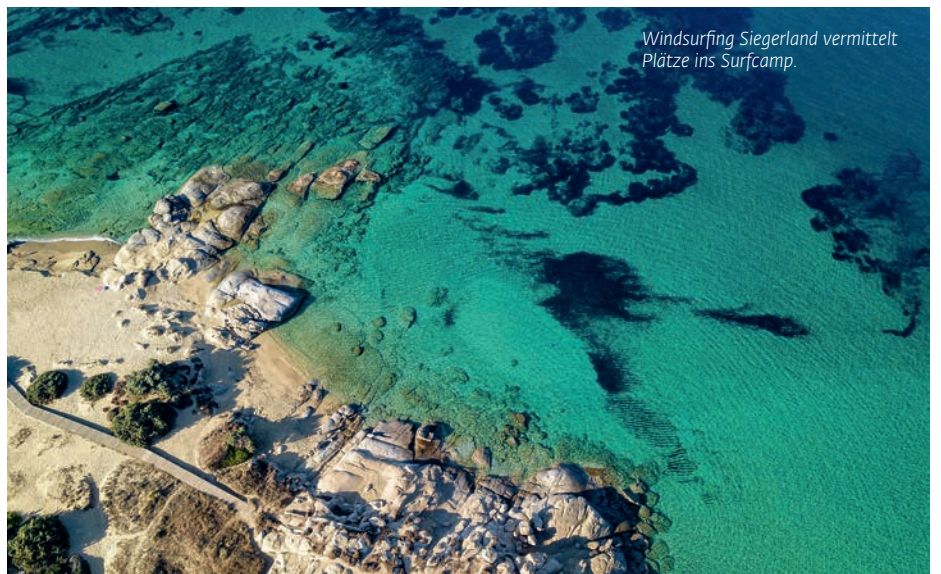


Cala Millor, Spanien

Türkisblaues Wasser und schneeweißer Sand sind die touristischen Aushängeschilder des spanischen Ortes Cala Millor auf der Baleareninsel Mallorca. Eine gepflegte zwei Kilometer lange Strandanlage mit Palmen und Grünflächen an einer Promenade sorgen für Urlaubsfeeling pur. Auf dem Wasser verspricht die spanische Insel Action und aktiven Spaß für jedermann. Ob Bootstouren, Jetski fahren, Kitesurfen, Tauchen oder Parasailing; hier ist für jeden Wassersportfan etwas dabei.

Naxos, Griechenland

Naxos ist das Badeparadies der Kykladen. Ein 20 Kilometer langer Strand entlang der Südküste der griechischen Insel überzeugt mit kristallklarem Wasser und goldfarbenem Sand. Die griechische Insel ist ein echtes Wassersportparadies: Urlauber haben die Wahl zwischen Surfen, Schnorcheln, Tauchen, Stand-Up-Paddling, Wandern oder einem entspannten Tagesausflug per Boot.



Windsurfing Siegerland vermittelt Plätze ins Surfcamp.

Reise gebucht!

Mit S-VITA, dem Konto
Ihres Lebens.



Über den See gleiten und im Parcours in die Luft abheben: Wahre Adrenalin-Kicks warten im idyllischen Winterberg auf actionhungrige Wasserratten.



© Stephan Peters Design - Ferienwelt Winterberg

© Stephan Peters Design - Ferienwelt Winterberg

© Stephan Peters Design - Ferienwelt Winterberg

Hillebachsee, Winterberg-Niedersfeld

Freizeitspaß und Funsport vor der Haustüre erwarten See-Freunde am Hillebachsee in Winterberg-Niedersfeld. Nordrhein-Westfalens höchstgelegener Stausee im Rothaargebirge ist ein wahres Wassereldorado. Aushängeschild ist die Wasserski- und Wakeboardanlage HighFive, die zu Action einlädt. Einsteiger bekommen dank professionell geleiteter Anfängerkurse den Dreh schnell raus. Fortgeschrittene können sich im Funpark auf den zahlreichen Obstacles austoben und an ihren Sprüngen und Tricks arbeiten.



Sorpesee, Sundern

Ob mit Wind oder Muskelkraft: An der Sorpeküste gibt es viel zu erleben und zu entdecken. Insgesamt 4,31 Seemeilen „Openwater“ bieten am Sorpesee in Sundern viel Platz für Wassersportlerinnen und -sportler aller Art. Neben Segeln, Tauchen, Kanufahren oder Windsurfen ist das 12.000 Quadratmeter große Strandbad Sorpesee in der Badebucht Langenscheid ein Besuchermagnet am Wasser mit SUP-Board- und Tretboot-Verleih.



©Sorpesee GmbH

©Sorpesee GmbH

August Becker

OMNIBUSBETRIEB SEIT 1927



**Mehrtagesausflüge | Tagestouren
Anmietverkehr**

Erleben Sie die schönsten Seen und Städte Deutschlands oder die beliebtesten Urlaubsregionen Europas gemeinsam mit anderen Entdeckern und August Becker – Ihrem Reiseunternehmen in 3. Generation.



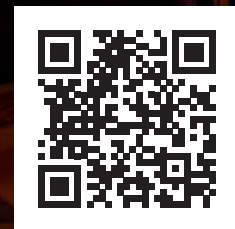
August Becker GmbH & Co. KG
BÜRO NIEDERFISCHBACH
 Telefon 02734 61224
 info@august-becker.de

BÜRO HAIGER
 Telefon 02773 73356
 haiger@august-becker.de
 www.august-becker.de

*Seit über 90 Jahren,
Qualität die bewegt!*



**WER NOCH NICHT
HIER GEWESEN IST,
HAT WAS VERPASST!**



*Lust auf einen Abend im ↗
schönsten Wohnzimmer?*

TOSCH GENUSSHÜTTE

ALLES ANDERE ALS NORMAL

**DINNER FOR TWO / JGA / TASTINGS
GEBURTSTAGE / GRUPPEN-KOCHEVENTS**

Alle Abende werden individuell für euch vorbereitet.
(Fast) jeder kulinarische Wunsch ist willkommen.

Tosch Genusshütte | Tobias Scheffe

Altlohe 1 | 57223 Kreuztal

morje@tosch-genusshuette.de

01716053363 | www.tosch-genusshuette.de



Das sagen die, die bereits hier gewesen sind:

„Wir haben gelacht, genüsslich gegessen und die entspannte Atmosphäre erlebt – ein gemütlicher Junggesellenabschied, der in Erinnerung bleibt. Ein entspanntes Wohnzimmergefühl wie zu Hause.“



Immer mehr Menschen entdecken für sich eine Bademöglichkeit, die ganz im Trend des ökologischen Zeitgeistes liegt: den Schwimmteich. Dieser punktet mit einer natürlichen Optik und einer hervorragenden Wasserqualität, da das Teichwasser von den Pflanzen und Mikroorganismen auf natürliche Weise sauber gehalten wird. Typisch hierbei ist die Aufteilung in die zwei Bereiche, die leicht über oder knapp unter der Wasseroberfläche voneinander abgegrenzt sind: die Badezone und die Regenerations- bzw. Aufbereitungszone. Schwimmteiche bleiben unbeheizt. Auch das Wasser muss vor Wintereinbruch nicht abgelassen werden.



© Dietrich Garten und Landschaftsbau

Natürliche *Gemütlichkeit*

Verschmelzen der Wohnbereiche Indoor & Outdoor

Text | Judith Kaiser-Rübsamen

Innen ist das neue Außen! Der Trend „Indoor | Outdoor“ verbindet als Interior-Design-Konzept Innen- und Außenbereich miteinander, indem er die Grenzen aufweicht und damit nicht bloß ein Stück Natur ins Haus holt, sondern zugleich das eigentliche Wohnen nach außen verlegt. Somit nehmen Wintergarten, Terrasse und Garten eine immer wichtigere Stellung ein und werden auf der Suche nach zusätzlichem Wohnraum zum zweiten Wohnzimmer ausgebaut. Professionelle Interior-Designer und Landschaftsgärtner helfen dabei, die vormalig getrennten Bereiche miteinander zu verknüpfen und zu einer Einheit verschmelzen zu lassen.

Ein Pool war lange Zeit ein Luxusgut, das sich erst mit Eintritt in den Ruhestand gegönnt wurde. Dies änderte sich 2020 mit Beginn der Lockdowns. Unzählige Menschen konnten nicht mehr in den Urlaub fahren und nutzten die finanziellen Mittel dafür, sich eine private Wellness-Oase hinter dem Haus zu verwirklichen.



FASZINATION POOL



Ob naturnaher Schwimmteich, puristischer Naturpool oder die vielfältige Gestaltung, Ausführung und Pflege von hochwertigen Privatgärten – **das Burbacher Familienunternehmen ist kompetenter Partner für den Bau der eigenen Wasser- und Gartenwelt auf individueller Basis.**



Jetzt Beratungstermin vereinbaren und das nächste Jahr im eigenen Pool schwimmen!

Dietewich

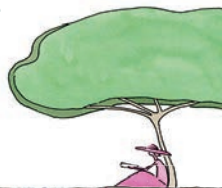
Garten- und Landschaftsbau
Gartenarchitektur

Schulstraße 1 • 57299 Burbach-Holzhausen

Tel.: 02736-3336

info@dietewich-garten.de

www.dietewich-garten.de





Nicht nur räumlich verwischen die Grenzen, etwa mit Hilfe großflächiger Fensterfronten oder einem durchgängigen, robusten Holzfußboden, sondern auch durch Accessoires wie wetterfeste Outdoormöbel, die kaum noch vom gemütlichen Wohnzimmersofa zu unterscheiden sind.



Pink Paloma

6 cl Tequila
2 cl Limettensaft
1 große Prise Salz
Grapefruitlimonade zum
Aufgießen

Le Grand Fizz

3 cl 25l Vodka
2 cl Holunderblütenlikör
1 cl Limettensaft
3 Spalten frische Limette
5 cl Sodawasser



Kulinarik unter freiem Himmel: Eine Outdoor-Küche lädt dazu ein, das Kochen und Essen nach draußen zu verlagern und schafft so ein bisschen Urlaubsstimmung unter Freunden und Familie.



Wählen Sie Deutschlands **Nr. 1** für Küchen mit Granit!



**Überzeugen Sie sich selbst
in unserem Werksstudio
in Siegen:**

Eiserfelder Straße 300
T. 02 71 / 38 47 81 32
marquardt-kuechen.de

Geöffnet:

Di – Fr 10:00 – 18:30 Uhr
Sa 9:00 – 16:00 Uhr

MARQUARDT[®]
KÜCHEN

Deutschlands **Nr. 1** für Küchen mit Granit

New York Sour

5 cl Bourbon Whisky
2 cl Zitronensaft
1 cl Zuckersirup
1 cl Rotwein



Dank edler Materialien und Hightech-Textilien können Möbel heutzutage sowohl im Innen- als auch im Außenbereich eingesetzt werden. Im oberen Preissegment ist zudem kaum noch ein Unterschied in der Ästhetik auszumachen, und auch der Nutzungskomfort gleicht sich bei den trendigen Indoor-Outdoor-Möbeln immer mehr an. Warum also nicht das Wohnzimmer nach draußen verlegen?

Edle Materialien und Hightech-Textilien



Großflächige Schattenspender sind ein wichtiger Bestandteil für unbeschwertes Sommerglück auf Terrassen und Balkonen. Die Auswahl ist groß: vom klassischen Schirm über geometrische Sonnensegel als Maßanfertigung aus edlem, wasserabweisendem Stoff über die altbekannten Gelenkarm- oder Kassettenmarkisen bis hin zu komfortablen Motormarkisen mit programmierbaren Funksteuerungen ist heutzutage alles erhältlich. Einmal angebracht, sind sie sofort und dauerhaft als großflächiger Sonnenschutz einsatzbereit und in Zeiten der erhöhten UV-Strahlung unverzichtbar. Übrigens nicht nur für Mensch und Tier – auch die nicht ganz so hitzeerprobte Pflanzenwelt freut sich über ein Schattenplätzchen. Fachkundige Gärtnereien geben hierzu Auskunft.



1982-2022

40 Jahre

PFLANZENHOF
LA CREATIVA

 pflanzenhof_lacreativa



 pflanzenhoflacreativa

PFLANZENHOF
LA CREATIVA

12. & 13. August:
Zu unserem
40-jährigen Jubiläum
bieten wir attraktive
Sonderpreise und bis zu
40%
auf unser umfangreiches
Sortiment

Alles aus
einer Hand:

- › Beratung
- › Planung
- › Ausführung
- › Gartengestaltung
- › Pflanzen & Pflegen



Mehr auf www.lacreativa.de

 Siegstraße 60
57250 Netphen
Dreis-Tiefenbach
 +49 (0) 271 79291
 info@lacreativa.de



Feigen-Gin-Tonic

- 4 cl Gin
- 15 cl Tonic Water
- Eiswürfel
- 1/2 Feige
- 1 Zweig Thymian



Das Angebot an Gartenmöbel-Materialien ist groß: Als wasserfest und hitzebeständig erweisen sich hochwertiger Kunststoff, Aluminium und kunststoffgewebtes Textil sowie Polyrattan, lackiertes Holz, (Edel-)Stahl und Gusseisen. Neuere Werkstoffe wie WPC (ein Mischstoff aus Holz und Kunststoff) und Kunstholz gelten ebenfalls als langlebig und pflegeleicht können jedoch bei direkter Sonneneinstrahlung – wie auch Aluminium und Gusseisen – stark aufheizen. Für diese Sitzgruppen ist ein Schattenplätzchen ideal. Top Tipp: Der Werkstoff Edelstahl besitzt eine geringe Wärmeleitfähigkeit. Selbst bei intensiver Sonneneinstrahlung besteht keine Verbrennungsgefahr.



Da freuen sich Pflanzen, Insekten, Vögel und Kleintiere! Begrünte Vorgärten erfahren ein Comeback und besorgen dem Trend der vergangenen Jahre – der Anlage sogenannter Schottergärten – eine Kehrtwende, die dem Mikroklima in Städten und Gemeinden endlich die Aufmerksamkeit schenkt, die es in Zeiten von Klimawandel und massivem Artenschwund so dringend benötigt. Die Vorteile naturnaher Vorgärten liegen auf der Hand: Sie bieten wertvolle ökologische Nischen für Pflanzen und Tiere, schützen durch die Aufnahme von Regenwasser vor Überschwemmungen und sorgen durch dessen Speicherung und Abgabe für einen klimatischen Ausgleich sowie angenehme Kühlung im Sommer. Zudem erfreuen lebendige und farbenfrohe Gärten die Gemüter.



Meister
Betrieb



- Freiraumplanung
- Beratung
- Pflasterarbeiten
- Treppen / Mauerbau
- Natursteinarbeiten
- Baggerarbeiten
- Rasenbau
- Pflanzungen
- Garten / Grabpflege
- Sichtschutz / Zaun
- Baumfällungen



Brücher
GmbH
Ihre Experten für
Garten- und Landschaft

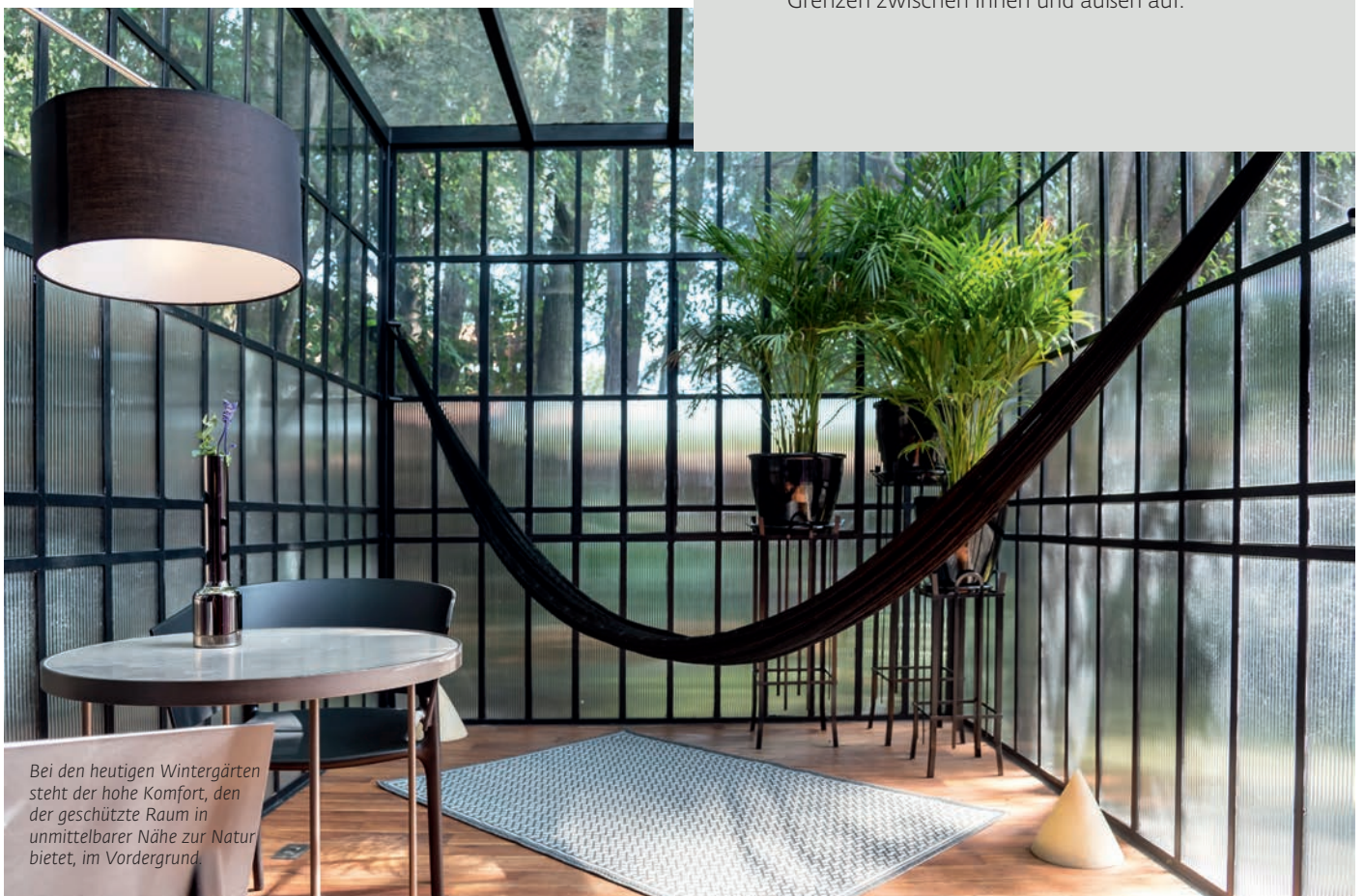
Lindenstraße 17
57290 Neunkirchen
Tel. 02735 / 658 480
eMail: info@bruecher-garten.de
www.bruecher-garten.de



Limoncello Spritz

1/4 Zitrone & 1/4 Limette, unbehandelt
3 Eiswürfel
4 cl Limoncello
10 cl Prosecco
4 cl Mineralwasser
1 Stiele Minze

Sich der Natur näher fühlen und gleichzeitig eine gemütliche Atmosphäre drinnen genießen – dies ermöglichen bodentiefe Fenster, großzügige Glasfronten und Wintergärten. Sie erweitern den Wohnraum nach draußen und sorgen für eine gesteigerte Wohn- und Lebensqualität. Großflächige Fensterfronten und moderne Glaswände, die je nach Wetterlage offen oder geschlossen bleiben, heben dabei die Grenzen zwischen innen und außen auf.



Bei den heutigen Wintergärten steht der hohe Komfort, den der geschützte Raum in unmittelbarer Nähe zur Natur bietet, im Vordergrund.



Während der Wintergarten etwa vier Jahrhunderte lang hauptsächlich als Gewächshaus für exotische Pflanzen genutzt wurde und erst im 20. Jahrhundert eine Nutzungserweiterung zum Heizkosten reduzierenden Wohnwintergarten erfuhr, stellt der gläserne Anbau heute vor allem ein modernes Gestaltungselement und eine willkommene Wohnraumerweiterung dar. Gläserne Schiebeelemente oder Faltwände ermöglichen einen barrierefreien Durchgang vom Wohnraum ins Freie, während Unterglasmarkisen, Fassadenverschattungen und Raffstoreanlagen den Wintergarten in einen Sommergarten verwandeln, in dem es sich auch bei heißen Temperaturen wunderbar aushalten lässt. Mit Hilfe moderner Steuerungssysteme nehmen Sensoren die Innentemperatur wahr und setzen Lüftung oder Verschattung in Gang.

Listone Giordano Atelier Filo di lama: Eiche Montalcino 1118



Listone
Giordano® natural genius

Büdenbender Böden GmbH

Neue Ausstellung: Oberhausenerstr.7
57234 Wilnsdorf-Industriegebiet

Fon 02737-5225 - Fax 02737-5600

info@buedenbender-boeden.de
www.buedenbenderboeden.de

Beratung nach Vereinbarung

www.listonegiordano.com

Raspberry Gin Fizz

1 TL Zucker
1/2 Limette
2 cl Himbeerpüree
4 cl Gin
6 cl Soda



Auch Unternehmen wissen den Wert eines ansprechenden Außenbereichs immer mehr zu schätzen und investieren ihr Geld in die Gestaltung einer professionell gestalteten Außenanlage. Dabei fungiert das äußere Erscheinungsbild des Firmengeländes sozusagen als Visitenkarte des Unternehmens: es strahlt Sympathie und Seriosität aus, schafft Vertrauen bei Kunden und Lieferanten und fördert die Zufriedenheit und Motivation der Mitarbeiterinnen und Mitarbeiter.

Erholungs-oasen für die Mittagspause





Der begrünte Eingangsbereich, der firmeneigene Garten, die attraktive Dachterrasse oder der als Freilufttraum integrierte Innenhof dienen sowohl als wertvolle Erholungsoasen – für Pausen und Besprechungen oder um einfach mal den Kopf frei zu bekommen. Erfahrene Gartengestalter helfen dabei, die Werte des Unternehmens in ein repräsentatives grünes Bild zu übersetzen und dessen Corporate Identity unter freiem Himmel fortzuführen.

K.V.R

PROFESSIONELLE GEBÄUDEREINIGUNG

SYSTEM

QUALITÄT

KNOW-HOW



UNSERE DIENSTLEISTUNGEN

- ✓ BÜROREINIGUNG
- ✓ FENSTERREINIGUNG
- ✓ TREPPENHAUSREINIGUNG
- ✓ SCHAUFENSTERREINIGUNG

KONTAKT



TEL: 0176 78550306



HAGENER STRASSE 226
57223 KREUZTAL



INFO@K-V-REINIGEN.DE

Handwerk neu erfunden



Wer den Austausch seiner Heizungsanlage in Angriff nehmen möchte oder das Bad barrierefrei und den Wohnbereich moderner gestalten möchte, kann auf die fachliche und kompetente Hilfe von 57Sanierung vertrauen.



Im Fall von Feuchtigkeit im oder am Haus, Schimmelbildung oder einem Brand ist schnelles Handeln gefragt. Das Team von 57Sanierung steht in solchen Ausnahmesituationen mit langjähriger Erfahrung kompetent zur Seite.

Mit dem Ziel, Kunden über den akuten Notfall hinaus umfassend bedienen zu können, gründeten die Brüder und Geschäftsführer Michel und Robert Schnell 2019 das Unternehmen 57Sanierung.



2020 bezog das Unternehmen den heutigen Firmensitz in Siegen-Geisweid mit zweigeschossigem Bürogebäude. Eine großzügige ehemalige Produktionshalle bietet Platz für Werkzeug und Baumaterial sowie zur Einlagerung des Haushaltsinventars der Kunden.



Die Besonderheit von 57Sanierung: Das Unternehmen bündelt alle relevanten Gewerke für Sanierung und Renovierung in einer Hand, was auf Seiten von Kunden und Versicherungen viele Vorteile mit sich bringt.

57Sanierung | Robert & Michel Schnell GbR
Wenschstraße 15 | 57078 Siegen
Telefon 0271 33889930 | info@57sanierung.de
www.57sanierung.de

Heute schon
an morgen denken...
Wir bilden aus!

57SANIERUNG

Erstklassige Qualität und schneller Service

Ob für die Renovierung der eigenen vier Wände, die Modernisierung der Heizungsanlage oder Sanierungsmaßnahmen nach einem Brand- oder Wasserschaden: Das knapp 30-köpfige Team von 57Sanierung aus Siegen bündelt die handwerkliche Kompetenz aller relevanten Gewerke in einer Hand und steht damit Kunden zuverlässig mit einem schnellen und professionellen Rundum-Service zur Seite.

„Unsere Arbeit ist unsere Leidenschaft – zufriedene Kunden sind unser Anspruch“, fasst Geschäftsführer Robert Schnell zusammen. 2019 gründete der Installations- und Heizungsbaumeister gemeinsam mit seinem Bruder Michel das Unternehmen 57Sanierung und übernahm den väterlichen Betrieb Schnell Gebäudetrocknung. „Wir führen damit eine Familientradition fort und konnten gleichzeitig unsere Kompetenzen erweitern“, erklärt Michel Schnell, der sich als Spezialist für Trocknungstechnik um die fachgerechte Entfeuchtung nach Wasserschäden kümmert.

Sanierung & Renovierung – alles aus einer Hand

Denn der Wunsch nach einer Firma, die alle Gewerke abdeckt und den vollen Leistungsumfang aus einer Hand bietet, kam sowohl bei Kunden als auch bei den Brüdern auf. „Mit der 57Sanierung können wir nach einem Schadenfall direkt die erforderliche Sanierung übernehmen und sind auch für eine geplante Renovierung oder Modernisierung der erste Ansprechpartner“, erklärt Robert Schnell. Gesellen und Meister verfügen über die fachliche Kompetenz für jedes Renovierungs- und Sanierungsprojekt – das Backoffice sorgt für reibungslose Abläufe bei der Terminkoordination oder Abstimmung mit Versicherungen. Weiterhin eigenständig agiert das Unternehmen RS Ortungstechnik, das mit modernster Messtechnik bei der präzisen Rohrbruch- und Leckageortung u.a. als Provinzial-Vertragspartner Versicherten zur Seite steht.

Qualität, Kompetenz und Schnelligkeit

Zu dem etwa 30-köpfigen Team zählen Heizungs- und Sanitär-Installateure, Leckageorter, Maler, Fliesen- und Bodenleger, Trockenbauer sowie Auszubildende im kaufmännischen und handwerklichen Bereich. „Wir sind ein junges, motiviertes und eingespieltes Team, das die Leidenschaft fürs Handwerk lebt und professionell Hand in Hand für die Zufriedenheit unserer Kunden arbeitet“, sagt Robert Schnell. Zusätzlich engagiert sich das Unternehmen als Sponsor des SV Setzen und des SSV Sohlbach Buchen. „Das gute Miteinander sowie unsere lösungsorientierte und zuverlässige Arbeitsweise überträgt sich auf jedes einzelne Projekt. Das macht sich bei der Ausführung und insbesondere im Ergebnis bemerkbar und sorgt für ein rundum positives Feedback unserer Kunden.“ ■

HANDWERK AUS LEIDENSCHAFT

- Leckageortung
- Gebäudetrocknung
- Brand- & Wasserschadensanierung
- Projektmanagement
- Reparaturdienst
- Innenausbau
- Raumausstattung
- Malerarbeiten
- Parkett- & Designböden
- Sanitär & Heizung

WIR SUCHEN DICH!

**Handwerk ist auch Deine Leidenschaft?
Dann bewirb Dich und werde Teil der #57Squad!**

Wir suchen: Installateure für Sanitär & Heizung sowie Allrounder für Boden, Decke und Wand

Wir bieten: Arbeiten auf Augenhöhe, 4-Tage-Woche und einen spannenden Aufgabenbereich rund um Renovierungs- und Sanierungsprojekte aus einer Hand



Mehr Platz für individuelle Wünsche

Aus einer Vision wird VISSMANN INVISIBLE

Ein Plus an Wohnqualität und Gestaltungsfreiheit: Mit der neu entwickelten Haustechnik-Lösung VISSMANN INVISIBLE verschwinden Heizungs- und Warmwassermodule künftig komprimiert in platzsparenden Designelementen, die sich perfekt in die Hausarchitektur integrieren. Der daraus resultierende Zugewinn an Wohnfläche ermöglicht mehr Flexibilität bei der Planung des Wunschhauses – eine revolutionäre Weltneuheit, die aktiv von Büdenbender Haus mitentwickelt und nun als einer der ersten Häuserbauer exklusiv angeboten wird.



Die Haustechnik erhält ein neues Zuhause – und das in einem unauffälligen zeitlosen und platzsparenden Design. VISSMANN INVISIBLE lässt die bislang sichtbaren Installationen von Heizung, Warmwasserspeicher und Lüftungsmodul mit Wärmerückgewinnung in vollständig verkleideten Designelementen verschwinden und macht den Nutzraum zum Wohnraum.

Individuelle Traumhäuser nach Kundenwunsch – dafür steht Büdenbender Hausbau aus Netphen-Hainchen seit nunmehr 75 Jahren in vierter Generation. Seit 20 Jahren vertrauensvoller Partner: der

Haustechnikhersteller Viessmann mit Sitz im nordhessischen Allendorf. Mit der Entwicklung der revolutionären Haustechnik VISSMANN INVISIBLE bringen die beiden Familienunternehmen eine Weltneuheit auf den Markt und lassen den Haustechnikraum in seiner ursprünglichen Form künftig verschwinden.

Individuelle Fertighäuser aus einer Hand

Die Stärken des Siegerländer Fertighaus-Spezialisten reichen von der individuellen Architektenplanung über eine breite Auswahl an Wohnmaterialien und -accessoires im eigenen Ausstattungszentrum bis hin zur qualitätsgeprüften Fertigung aller Hauselemente. Alle Kundenhäuser stecken dabei voller innovativer Ideen, darunter die selbst entwickelte Klimawand atmo-tec®, die zusammen mit geprüften wohngesunden Baustoffen ein einzigartiges Raumklima zum Wohlfühlen schafft. Vom ersten Sägeschnitt über die Einfassung von Fenster- und Türmodulen bis zum Grundputz wird jedes Büdenbender Haus individuell und witterungsunabhängig im eigenen Werk gefertigt.

Innovative Haustechnik eröffnet neue Wohnwelten

„Wir stehen für Bauen ohne Kompromisse in Sachen Qualität, Ökologie und Ökonomie“, betont Geschäftsführer Matthias

Büdenbender. Ein besonderes Augenmerk liegt daher auch auf hocheffizienter Technik und ganzheitlichen Hauskonzepten mit Luft-/Wärmepumpen und 10-kW-PV-Anlagen, die mit ihrer Energieerzeugung dauerhaft unabhängig von fossilen Brennstoffen und steigenden Kosten machen können. „Da mittlerweile vermehrt ohne Keller gebaut wird, hat uns ein Raum bei den Planungen immer gestört: der Haustechnikraum – aus unserer Sicht als Hausbau-Spezialist zwischen acht und zwölf Quadratmeter verschenkter Wohnraum.“

Die daraus abgeleitete Idealvorstellung, die Haustechnik unsichtbar zu machen, stieß bei Viessmann sofort auf Gehör. In einem Gemeinschaftsprojekt zusammen mit einem weiteren Systempartner, dem süddeutschen Fertighaushersteller KAMPA, wurde in drei Jahren Entwicklungszeit eine Lösung für ein neuartiges leises, wartungsarmes, effizientes und platzsparendes Energie- und Klima-System erarbeitet und am 22. April im Rahmen einer Pressekonferenz der Öffentlichkeit vorgestellt. Kunden von Büdenbender Hausbau profitieren zuerst von dem innovativen Haustechnikkonzept der Zukunft: Als einer der ersten Häuserhersteller Deutschlands bietet der „Zertifizierte Systempartner 2022“ die revolutionäre Energie- und Klima-Technik-Lösung ab sofort für Neubauten an. ■

Die moderne Haustechnik-Lösung lässt sich auf verschiedenste Weise in den Wohnraum integrieren: mit Spiegelementen im Flur, „Rücken-an-Rücken“ zum Gäste-WC, über Eck in schlichten Farbtönen im neuen Wellness-Paradies oder mit Holzoptik als komplettes Wandelement im hellen Hauswirtschaftsraum. Live erleben lässt sich VISSMANN INVISIBLE aktuell im Musterhaus NERO in der FertighausWelt Schwarzwald sowie zukünftig im neuen Musterhaus Jedermann L in Netphen-Irmgarteichen.



Geschäftsführer Matthias Büdenbender

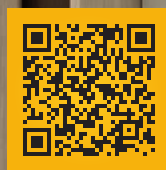
Hausbesitzer mussten bei der Planung bislang Kompromisse eingehen und kostbaren Wohnraum hergeben – bis jetzt. Mit VISSMANN INVISIBLE gehört der separate Technikraum der Vergangenheit an. So lässt sich der ursprünglich für die Haustechnik reservierte Bereich ganz nach den eigenen Wünschen nutzen und gestalten – z.B. als Homeoffice, Hauswirtschaftszimmer oder Wellness- und Fitnessraum.



Aus Platz für Technik wird Raum zum Leben

Die Vorteile auf einen Blick:

- > neue Nutzungsmöglichkeiten durch Zugewinn an Wohnraum
- > bislang sichtbare Haustechnik verschwindet in unauffälligen Designelementen, die sich perfekt in die Hausarchitektur integrieren
- > einfache und schnelle Montage ähnlich wie bei Küchenzeilen
- > Smart-Home-Anbindung
- > leise, wartungsarm und effizient



Mehr über die Weltneuheit bei Büdenbender Hausbau.



Terminvereinbarung für zukünftige Eigenheimbewohner im Ausstattungszentrum in Netphen-Hainchen – auf Wunsch mit Werksbesichtigung.

Büdenbender Hausbau GmbH

Vorm Eichhölzchen 8-10 | 57250 Netphen-Hainchen
Telefon 02737 9854-0
E-Mail info@buedenbender-hausbau.de
www.buedenbender-hausbau.de



für helle Bäder z.B. Schwertfarn
Aloe Vera | Fensterblatt
Bogenhanf | Herzblatt | Orchidee
Streifenfarn | Alocasia
Weiße Zebra-Planze
Spanisches Moos | Calathea

für schattige Bäder z.B.
Einblatt | Bergpalme | Efeutute
Nestfarn | Zamie | Schusterpalme
Geweihfarn | Kolbenfaden
Glücksfeder



Welche Pflanze passt ins Bad?

Grüne Wellnessoase

Text | Melanie Heider

Das Thema mit dem „Grünen Daumen“ ist so eine Sache. Die einen haben ihn, die anderen nicht. Dennoch birgt der Einzug der Natur in die Wohnräume ein enormes Potenzial. Auch im Badezimmer. Immergrüne Pflanzen sorgen für das berühmte Tüpfelchen auf dem „i“. Doch nicht alle Artgenossen freuen sich über einen Platz in dem meist schattigen, nassfeuchten Klima mit täglich wechselnden Temperaturunterschieden. Mit dem Griff zu den richtigen Topfpflanzen gelingt die grüne Deko im Handumdrehen.



FARN

Schwertfarne bevorzugen luftfeuchte Plätze, weshalb sie sich ideal als Badezimmerpflanzen eignen. Am wohlsten fühlt er sich an einem möglichst hellen Platz. Die filigranen Wedel sorgen für schöne Farbakzente und ein gutes Raumklima.

EFEU

Für die einen gewöhnungsbedürftig, für die anderen Dschungel-Feeling pur: Efeu in der Dusche setzt Kontraste zu den kühlen Fliesen. In freier Natur wächst die Efeutute in subtropischen Gebieten und passt daher hängend oder kletternd als Grünpflanze perfekt ins Badezimmer.



FENSTERBLATT

Wie ihr Name schon verrät, bevorzugt die großblättrige Grünpflanze helle Plätze. In einem Badezimmer findet die ursprünglich aus den Wäldern Mittel- und Südamerikas stammende Pflanze ihre neue tropische Heimat.

Traumbadkonfigurator – neues Tool erweitert Immobilienplattform

Mit nur **wenigen Klicks** kommen Sie Ihrem Traumbad näher.

Im letzten Jahr hat die Volksbank in Südwestfalen die Immobilienplattform „Wohnen in Südwestfalen“ (www.wohnen-in-suedwestfalen.de) entwickelt. Später kamen mit den Volksbanken Bigge-Lenne und Sauerland zwei neue Kooperationsbanken hinzu. Seit dem Start haben bereits mehr als 60.000 Besucherinnen und Besucher die dort angebotenen praktischen Tools und Rechner sowie Tipps aus der Region genutzt. Denn die Plattform beschränkt sich eben nicht nur auf die Vermittlung und Finanzierung von Immobilien, sondern bietet ein breites Leistungsspektrum rund um die Immobilie. Das facettenreiche Plattformangebot umfasst die Themenbereiche „Bauen & Kaufen“, „Modernisieren & Renovieren“, „Bewerten & Verkaufen“, „Bau-

finanzieren“, „Mieten & Vermieten“ sowie „Wohnfühlen“. Seit Mai 2022 wird der Traumbadkonfigurator das umfangreiche Dienstleistungsangebot um ein weiteres attraktives Tool ergänzen.

Mit dem Traumbadkonfigurator die wichtigsten Fragen bereits im Vorfeld klären

Die alles entscheidende Frage, die sich jeder bei der Planung des eigenen Traumbades stellen sollte, lautet: Was kostet mein Traumbad und passen meine Vorstellungen mit meinen finanziellen Möglichkeiten überein? Gibt es Förderungen, z.B. zum barrierefreien Umbau, um Geld zu sparen? Dabei spielt es keine Rolle, ob es sich um die Planung im Rahmen eines Neubaus einer Immobilie oder um die

Modernisierung eines bereits vorhandenen und in die Jahre gekommenen Badezimmers handelt.

Dank des Traumbadkonfigurators können diese Fragen ganz einfach mit nur wenigen Klicks Schritt für Schritt geklärt werden. Denn über den Badrechner haben Interessenten die Möglichkeit, sowohl die Preisspanne des neuen Wunschbades zu ermitteln als auch anschließend direkt ein Angebot lokaler Netzwerkpartner einzuholen. „Auf Wunsch erhalten Sie zudem ein Finanzierungsangebot und Ihr Handwerkerangebot kann über den ZuschussGuide Plus kostenfrei auf Fördermöglichkeiten geprüft werden. Wenn es ums Bad geht, wählen Sie einfach wohnen-in-suedwestfalen.de.“ ■



NEU:
Traumbad-
konfigurator

**Wenn's ums
Bad geht...
Morgen kann kommen.**
Wir machen den Weg frei.



Volksbank – Ihr Partner für Alles:

- ✓ Direkte Kostenkalkulation
- ✓ Automatische Angebotsanfrage bei Netzwerkpartnern
- ✓ Schnelle Finanzierungsmöglichkeit
- ✓ Überprüfung von Zuschüssen

BOGENHANF

Die robuste Wüstenpflanze bringt alles mit, was für ein Leben im Badezimmer nötig ist: sie mag es gerne warm und muss bei ausreichend Luftfeuchtigkeit nicht extra gegossen werden. Bei guter Pflege zeigen sich manchmal kleine Blüten, die sich nachts öffnen.





ORCHIDEE

Orchideen-Arten gibt es viele – doch nicht jede versprüht dauerhaft ein Blütenflair im Badezimmer. Wer sich bereits mit den filigranen Exoten auskennt, auf einen hellen Standort ohne Luftzug achtet, kann die Verschönerung der vier Wände mit geeigneten Sorten angehen z.B. Ludisia, Phalaenopsis, Cattleya, Dendrobium phalaenopsis, Miltonia, Cambria oder Vanda.



EINBLATT

Seine natürliche Vegetation hat das Einblatt im Schatten großer Bäume in den tropischen Ländern Südamerikas. Hierzulande verbessert es als Zimmerpflanze das Raumklima, da die Blätter Formaldehyd aus der Luft filtern. Doch Achtung: Es zählt zur Familie der Aronstabgewächse, die giftig sind.



... wird trocken
... bleibt trocken!

BWA Sauerland GmbH



...garantiert trockene Wände

**FEUCHTE WÄNDE? NASSE KELLER?
SIE HABEN DAS PROBLEM.
WIR DIE LÖSUNG!**

**UNS IST KEIN WEG ZU WEIT!
JETZT KOSTENLOSE SCHADENSANALYSE
ANFORDERN!**

02762.981 94 99

www.bwa-sauerland.de



BERGPALME

Die Bergpalme zählt zu den beliebtesten Zimmerpflanzen. Ursprünglich stammt sie aus mexikanischen Gefilden, wo sie als schattenliebender Unterwuchs in freier Natur wächst. An einem halbschattigen bis schattigen Platz und mit regelmäßigem Gießen wird das Badezimmer zum neuen Zuhause.



ALOE VERA

Sie steht als Duschgel- und Gesichtscrème-Essenz meist bereits im Badezimmer – doch auch in ihrer natürlichen Form ist das Grasbaumgewächs ein idealer täglicher Begleiter. Voraussetzung ist ein möglichst heller Standort. Bei hoher Luftfeuchtigkeit muss sie kaum gegossen werden.

Stilvolle und
exklusive Böden.
Aus den besten
Zutaten der Natur.



WOHNRÄUME
BADEZIMMER
KÜCHEN
WÄNDE
WINTERGÄRTEN
TREPPEN
GARAGEN
EINFahrTEN



HECKMANN

STEINTEPPICH UND FUGENLOSE BÖDEN

Anton-Delius-Straße 55

57074 Siegen

Telefon 0271 23 30 693

E-Mail info@heckmann-steinteppich.de

www.heckmann-steinteppich.de



@heckmannsteinteppich





Wenn der **Körper** **Alarm** schlägt

Text | Melanie Heider



Unverträglichkeiten auf Lebensmittel: Symptome erkennen

Morgens ein Glas Milch mit einem Käse-Salami-Brötchen, mittags ein Salat mit Meeresfrüchten, als Snack eine Portion Obst und abends ein Teller Spaghetti Carbonara – dazu ein Glas Rotwein oder Bier. Klingt köstlich, wäre da nicht das „danach“. Immer mehr Menschen stellt die tägliche Ernährung vor Herausforderungen. Wenn harmlose Mahlzeiten zu Durchfällen, Blähungen, Juckreiz oder Migräne führen, kann die Ursache dafür eine Nahrungsmittelunverträglichkeit sein.

Die gute Nachricht zuerst: Wer Unregelmäßigkeiten nach dem Verzehr von bestimmten Lebensmitteln bei sich beobachtet, kann durch eine entsprechende Ernährungsumstellung eine dauerhafte Symptommfreiheit und Steigerung der Lebensqualität erreichen.

Vorsichtige Schätzungen gehen davon aus, dass etwa jeder fünfte Deutsche unter einer Nahrungsmittelintoleranz leidet. Die Dunkelziffer ist jedoch hoch. Denn die nicht-allergischen Unverträglichkeitsreaktionen treten erst ab einer individuellen Toleranzschwelle in Erscheinung und

bleiben daher oft bzw. lange Zeit unentdeckt.

Bei einer Nahrungsmittelunverträglichkeit kann Essen nicht richtig vom Körper verdaut werden – Grund dafür ist eine Störung im Stoffwechselgeschehen. Meist ist es ein Enzymmangel oder ein Enzymdefekt, der verhindert, dass bestimmte Stoffe verdaut werden können. Verantwortlich für die Entstehung sind meist genetische Veranlagungen, (vorherige) Erkrankungen z.B. des Darmtrakts oder der Bauchspeicheldrüse sowie eine langjährige falsche Ernährung. ▶





Laktoseintoleranz

Tagsüber lässt sich mit der richtigen Ernährung auf die Darmgesundheit achten – doch auch nachts kann jeder etwas für die Verträglichkeit von Lebensmitteln tun: Denn gesunder Schlaf hat positiven Einfluss auf die Darmflora und den Stoffwechsel. Die richtigen Darmbakterien können dabei helfen, trotz Laktoseintoleranz Milchprodukte besser zu vertragen.



Schwebewerk®

ReeZone®



Etwa 15 Prozent der Bundesbürger haben ein Problem mit der Verträglichkeit von Lebensmitteln mit hohem Milchsuckeranteil (Laktose). Die typischen Symptome für eine Laktoseintoleranz sind Beschwerden durch einen rebellierenden Magen-Darm-Trakt. Das kann von einem angespannten, schmerzhaften, aufgeblähten Völlegefühl bis hin zu plötzlichen wässrigen Durchfällen reichen.

Ursache dafür ist das fehlende oder in geringem Umfang produzierte Enzym Lactase, das im Dünndarm den Milchsucker in Glukose (Traubenzucker) und Galaktose (Schleimzucker) spaltet und in die Blutlaufbahn abgibt. Der Grund: Im Säuglingsalter wird das Enzym in ausreichender Menge produziert, da es zur Verdauung der Milch benötigt wird. Mit der Entwöhnungszeit stellt sich jedoch das menschliche Verdauungssystem auf die Verarbeitung anderer Nahrungsmittel um. Wird dann die Produktion ganz eingestellt oder funktioniert es nur teilweise, gelangt die Laktose unverstoffwechselt vom Dünndarm in den Dickdarm. Dort wird der Milchsucker von den körpereigenen Darmbakterien zersetzt, wobei Gase und andere Abbauprodukte entstehen,

die schließlich die unangenehmen Symptome hervorrufen.

Da die Gase aus dem Dickdarm über die Atemwege austreten, kann über einen Laktoseatemtest relativ schnell Klarheit über eine vorliegende Intoleranz gewonnen werden. Weil kleinere Mengen Laktose in der Regel auch von Betroffenen gut vertragen werden, ist es ratsam, sich nach einem positiven Befund zunächst einige Wochen laktosearm zu ernähren und sich dann an die eigene Toleranzschwelle heranzutasten. Denn in den meisten Fällen werden Joghurts durch die fermentierte Vorbehandlung vertragen. Auch Käse ist bei einem langen Reifeprozess laktosearm.

Bei einer leichten Form kann das Enzym Lactase vor dem Essen in Kapsel- oder Tropfenform eingenommen werden. Wer langfristig beschwerdefrei leben möchte, sollte zu Produkten greifen, die auf den Einsatz von Milchsucker (Laktose) verzichten, und die Inhaltsstoffe von Fertigprodukten genauer studieren. Denn Laktose ist nicht nur in frischer Milch, Sahne und Schmand enthalten, sondern verbirgt sich auch hinter Begriffen wie „Magermilchpulver“ und „Molke“.



Gesunder Schlaf auf Knopfdruck

So individuell wie Ihr Körper

- optimale Ausrichtung der Wirbelsäule
- Individuelle Anpassung an Körperform
- Multizonenlift-Technologie (7 Luftkammern) für Druckentlastung sowie Unterstützung bei Hohlkreuz
- allergikerfreundliche und anti bakterielle Hightech-Fasern mit Schutz vor Milbenbefall
- handgefertigt in Deutschland
- Prädikat „Von Physiotherapeuten empfohlen“



weitere Infos:



Showroom | Schwebewerk GmbH & Co. KG
Am Daßenborn 1 | 57482 Wenden-Hünsborn

Persönliche Terminvereinbarung:
02762 41996-0 | service@schwebewerk.de

Online-Shop www.schwebewerk.de/shop

Instagram @schwebewerk.de | @reezone.de



Histaminintoleranz

In einer repräsentativen Umfrage des Marktforschungsinstitut Ears and Eyes im Auftrag von „Spiegel Online“ (2014) gaben von 2.450 Befragten zwischen 18- bis 65-Jährigen 23 Prozent an, einige Lebensmittel gar nicht oder nur selten zu essen, weil sie diese nicht vertragen. Elf Prozent mieden demnach histaminreiche Lebensmittel wie Rotwein, Käse sowie verschiedene Fisch- und Fleischprodukte. Der geschätzte Anteil einer Histaminunverträglichkeit liegt Expertenschätzungen zufolge in der Gesamtbevölkerung jedoch nur bei drei Prozent. Wer untypische Reaktionen nach dem Verzehr bestimmter Lebensmittel bei sich beobachtet, sollte die Ursache ärztlich abklären lassen.

Bis zu drei Prozent der Deutschen sind von der Histamin-Unverträglichkeit betroffen, davon etwa 80 Prozent Frauen im mittleren Alter. Histamin ist ein lebenswichtiges Hormon. Als sogenanntes Gewebshormon funktioniert es wie ein kleiner Helfer, der den Körperhaushalt reguliert, wobei seine Beteiligung an Abwehrreaktionen vordergründig ist.

Bei einer Histaminintoleranz liegt ein Mangel oder eine Hemmung des Enzyms Diaminoxidase (DAO) vor, das für den Abbau des Histamins im Körper verantwortlich ist. Denn: Der Körper produziert selbst Histamin. Über unterschiedlichste Lebensmittel wird zusätzlich Histamin aufgenommen. Dadurch entsteht ein Ungleichgewicht. Arbeitet das Enzym nicht richtig, kommt es zu einer Anhäufung an Histamin im Körper, wodurch Symptome hervorgerufen werden, die denen einer Allergie ähneln. Eine Histamin-Unverträglichkeit ist somit eine pseudoallergische Reaktion, das heißt: Der Körper reagiert wie bei einer Allergie, wenn das Histamin

nicht abgebaut wird. Typische Symptome sind Migräne, Kopfschmerzen, Schwindel, Magen-Darm-Probleme, Herzjagen, Herzrhythmusstörungen, niedriger Blutdruck, Regelschmerzen, Schnupfen, trockene Nase, Asthma, Depressionen, Hautjucken oder Hautrötungen.

Liegt eine Unverträglichkeit vor, können die pseudoallergischen Reaktionen nach dem Verzehr von lang gelagerten oder bakteriell fermentierten Lebensmitteln auftreten, wie Thunfisch, lang gereiftem Käse, Sauerkraut, Salami, Meeresfrüchten, Rotwein, Essig und Hefe, Nahrungsmittel aus Konserven oder Geräuchertes. Auch Lebensmittel, die Histamin im Körper freisetzen und die Ausschüttung begünstigen, sollten daher gemieden werden, wie Zitrusfrüchte, Nüsse, Hülsenfrüchte, Tomaten, Erdbeeren, Bananen sowie der Geschmacksverstärker Glutamat. Gleiches gilt umgekehrt für DAO-Enzym-hemmende Stoffe wie alkoholische Getränke und Energy-Drinks, Kakao, bestimmte Medikamente und verschiedene Tees. ▶

Obwohl die Unverträglichkeit auf Fructose sehr weit verbreitet ist, bleibt sie häufig unerkannt, was langfristig den Darm schädigen und Folgeerkrankungen auslösen kann. Fructose ist in reiner Form in Obst, Obstsaften und in Honig

Fructoseintoleranz

Herkömmlicher Haushaltszucker (Saccharose) besteht zur Hälfte aus Traubenzucker und Fructose. Da Glucose vom Darm schnell resorbiert wird und den Fructose mitzieht, ist dieser auch bei einer Fructosemalabsorption oft verträglich. Gleiches gilt für Obstsorten, deren Glucoseanteil höher oder gleich wie der Fructoseanteil ist, z.B. Aprikosen, Zwetschgen und Mirabellen.

oder Agaven- und Ahornsirup vorhanden. Grundsätzlich wird eine Fructoseintoleranz in zwei Ausprägungen eingeteilt: Bei der hereditären Fructoseintoleranz handelt es sich um eine seltene vererbte Stoffwechselkrankheit, bei der es einen angeborenen Mangel des Enzyms Fructose-1-Phosphat-Aldolase gibt. Die Fructose wird hier zwar ohne Probleme über ein Transportsystem (GLUT-5) im Darm in den Körper aufgenommen, kann dann aber nicht richtig in der Leber abgebaut werden. Es entstehen giftige Zwischenprodukte, die langfristig Niere und Leber schädigen. Betroffene empfinden jedoch oft bereits von Kindheit an eine Abneigung gegen Obst, Fruchtsäfte und Süßes.

Bei mindestens jedem Zehnten, vermutlich sogar bei etwa 30 Prozent der Bevölkerung, kann aufgrund einer Fructosemalabsorption der Fructose nicht richtig

verstoffwechselt werden, da das Protein GLUT-5 in der Dünndarmzelle defekt ist, das für den Transport des Kohlenhydrats verantwortlich wäre. So produziert der Körper beim Abbau der Fructose durch Darmbakterien im Dickdarm Gase – ähnlich wie bei der Laktoseintoleranz. Zu beobachten sind daher auch meist die gleichen Symptome wie Blähungen, Übelkeit oder wässrige Durchfälle. Ein Atemtest, der die aufsteigenden Gase identifizieren kann, bringt Klarheit.

Liegt eine Fructosemalabsorption vor, sollte auch um Lebensmittel mit dem Inhaltsstoff „Sorbit“ (E 420) ein Bogen gemacht werden. Sorbit ist ein Zuckeralkohol, der die Transportsysteme blockiert und als Zuckerersatzstoff und Süßungsmittel verwendet wird, z.B. für Zahnpflegeprodukte, in Light-Getränken und kalorienreduzierten Süßigkeiten. ▶



Nahrungsmittelallergien

Symptome: Schleimhautschwellungen im Mund- und Rachenraum, Übelkeit, Erbrechen, Durchfall, teilweise auch allergische Reaktionen von Haut (Quaddeln, Neurodermitis, Ekzeme und Schwellungen der Haut wie Quincke Ödem) und Atembeschwerden

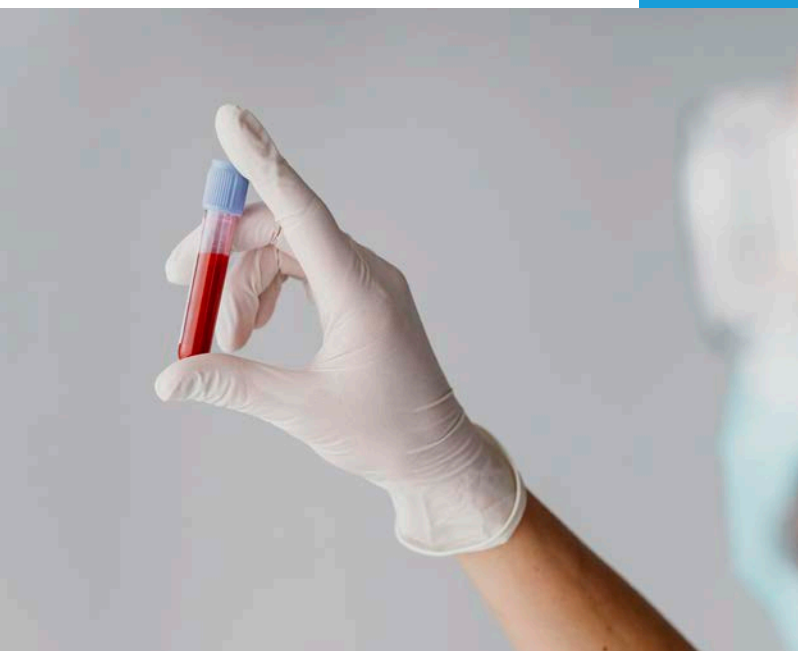
Auslöser: z.B. Getreide, Nüsse, Obst-/Gemüsesorten, Vollmilch, Hühnerei, Fisch, Hülsenfrüchte, Soja, Kräuter, Gewürze

Auslöser (Kreuzallergien) bei Baumpollen-Allergie (Birke):

Apfel, Aprikose, Birne, Kiwi, Kirsche, Litschi, Maracuja, Nektarine, Pfirsich, Pflaume, Haselnuss, Walnuss, Mandel, Paranuss; seltener: Sellerie, Karotte, Kartoffel, Paprika, Knoblauch, Anis, Curry, Soja, Erdnuss

bei Gräser- und Getreidepollen-

Allergie: Bohnen, Erbsen, Erdnuss, Linsen, Soja, Tomaten; seltener: Curry, Honigmelone, Kartoffel, Kiwi, Mangold, Spinat, Wassermelone, Getreidekörner



Allergie oder Unverträglichkeit?!

Rebelliert der Körper, ist das ein Zeichen, dass etwas nicht stimmt. Ob es sich bei den Symptomen um eine Unverträglichkeit oder eine Allergie handelt, lässt sich nur durch eine medizinische Untersuchung aufzeigen.

Während Unverträglichkeiten auf Enzym-Störungen im Stoffwechselgeschehen zurückzuführen sind, stuft das Immunsystem bei einer Allergie harmlose Substanzen aus Umwelt und Natur als gefährlich ein. Durch die krankhafte Überempfindlichkeitsreaktion kommt es zu Entzündungsprozessen im Körpergewebe oder in den Organen. Allergien sollten nicht auf die leichte Schulter genommen werden, da sich die Allergene über das Blut im Körper verteilen und das Herz-Kreislauf-System in Mitleidenschaft ziehen. Im Extremfall kann es zu einem allergischen (anaphylaktischen) Schock kommen, einem Kreislaufzusammenbruch der zum Atem- und Kreislaufstillstand führen und tödlich sein kann.



Obwohl Schätzungen zufolge nur 0,4 Prozent der Bevölkerung an einer Glutenunverträglichkeit leiden, greifen etwa neun Prozent zu glutenfreien Lebensmitteln. Bei der Glutenintoleranz, auch „Zöliakie“ bei Kindern und „Sprue“ bei Erwachsenen genannt, handelt es sich um eine chronische Erkrankung des Dünndarms, die durch die Unverträglichkeit von Klebereiweiß (Gluten) in Getreideprodukten (Weizen, Dinkel, Roggen, Gerste) hervorgerufen wird. Meist tritt die Erkrankung in der Kindheit zwischen dem 1. und 8. Lebensjahr, oder aber im Erwachsenenalter zwischen dem 20. und 50. Lebensjahr in Erscheinung.

Typische Symptome sind Blähungen, Durchfälle, Gewichtsverlust und Übelkeit. Auch Blässe, unreine Haut, Müdigkeit, Konzentrationsverlust, Knochen- und Gelenkschmerzen oder Depressionen können Alarmzeichen sein. Ursache ist, dass bei einer Glutenintoleranz der Dünndarm auf den Glutenbestandteil Gliadin überempfindlich reagiert. Da es sich bei der Glutenintoleranz um eine Autoimmuner-

krankung handelt, betrachtet der Körper Gliadin fälschlicherweise als feindlich und entwickelt Antikörper gegen körpereigene Strukturen. Ständige Entzündungen des Dünndarms führen zum Abbau der Dünndarmzotten, unzählige fadenförmige Ausstülpungen der Dünndarmschleimhaut, die sonst die Nahrung zerlegen und über die Schleimhaut in die Blutlaufbahn weiterleiten. Flachen die Dünndarmzotten ab, verlieren sie ihre Fähigkeit, Verdauungsenzyme zu bilden. Nährstoffe, Vitamine und Mineralstoffe können nicht mehr richtig aufgespalten und resorbiert werden, die Nahrung wird nicht mehr richtig verdaut. Es droht ein Nährstoffmangel.

Gewissheit bringt ein Bluttest oder eine schmerzfreie Dünndarmbiopsie (Gewebeentnahme). Ist die Glutenintoleranz getestet, muss lebenslang auf eine glutenfreie Ernährung geachtet werden. Zu den „verbotenen“ Lebensmitteln zählen neben Getreideprodukte wie Brot und Nudeln auch Bier, Malzgetränke und industrielle

Fertiggerichte. Wird strikt darauf geachtet, regeneriert sich die Dünndarmschleimhaut mit der Zeit. Auch die Dünndarmzotten können sich zurückbilden. ■

Glutenintoleranz

Der Darm ist das zentrale Organ der Gesundheit. Treten Beschwerden des Verdauungstrakts auf, ist dies nur in sehr seltenen Fällen auf eine Gluten-Unverträglichkeit zurückzuführen. Für die Ursachen-suche bedarf es der Erstberatung durch zertifiziertes Apothekenpersonal und der medizinischen Abklärung durch qualifizierte Fachärzte (Gastroenterologie).



Das Apothekenteam mit Apothekenleiterin Sophia Hausen (vorne Mitte), seit 2021 neue Inhaberin der Traditionsapotheke.

Individuelle Beratung für Ihre Gesundheit:

- > AMTS und Medikationsmanagement
- > Naturheilkunde & Homöopathie
- > Fachberater für Darmgesundheit
- > Besondere Pakete z.B. für junge Mütter und Familien, die nächste Urlaubsreise oder die häusliche Pflege

Wir sind die **Elch Apotheke!**

Herzlichkeit & Kompetenz seit über **70 Jahren**



Elch  Apotheke

Medizinisch + menschlich

erstklassige Gesundheitsversorgung

DRK Krankenhaus Kirchen: Gebündelte Fachkompetenz und fürsorglicher Umgang

Gesundheit ist Vertrauenssache. Ob planbare Operation, Geburtsbegleitung, Palliativaufnahme oder akuter Notfall: im DRK Krankenhaus Kirchen können sich Patientinnen und Patienten in den medizinisch und menschlich besten Händen wissen. Ein multiprofessionelles Team bestehend aus Ärzten und Pflegekräften stellt auf insgesamt zehn Abteilungen die beste Versorgung vom Erstkontakt bis zur Entlassung sicher.

Kompetent in die Zukunft: Seit 1885 stetig erweitert, arbeiten im DRK Krankenhaus Kirchen heute hochqualifizierte Fach- und Oberärzte sowie speziell ausgebildete Pflegekräfte Hand in Hand.



FACHABTEILUNGEN + SCHWERPUNKTE

Anästhesie

In der 24 Stunden besetzten Anästhesieabteilung arbeiten ausschließlich ausgebildete Fachärzte. Das geeignete Sedierungsverfahren wird in Ruhe vorab persönlich besprochen.

Interdisziplinäre Intensivmedizin

Seit Anfang des Jahres bündelt die zentrale Intensivstation die Behandlungstherapien für alle Fachabteilungen und BeatmungspatientInnen unter einem Regime.

Unfallchirurgie / Orthopädie

Im Bereich der Ambulanz und Chirurgie wird das Spektrum der modernen Unfall- und Wiederherstellungschirurgie abgedeckt. Ein weiterer Schwerpunkt ist die Gelenkprothetik an Hüfte, Knie und Schulter sowie die Fußchirurgie. Eine Sprechstunde ist im DRK MVZ Kirchen eingerichtet.

Radiologie

Die Radiologische Abteilung unterstützt die Haupt- und Belegabteilungen mit allen konventionellen und interventionellen radiologischen Verfahren einschließlich CT und MRT, inklusive der Teleradiologie.

Gefäßchirurgie

Die Abteilung für vasculäre und endovasculäre Gefäßchirurgie beschäftigt sich mit der Behandlung von Erkrankungen des Gefäßsystems, also Veränderungen in den Arterien und in den Venen des Körpers, u.a. mit dem Setzen von Stents oder Bypass-Operationen.

Allgemein- und Viszeralchirurgie

Schwerpunkte der Allgemein- und Viszeralchirurgie sind Operationen an der Schilddrüse, der inneren Organe und des Bauchraums. Ein Schwerpunkt hier ist die Hernienchirurgie (Bauchwandbrüche). Zum Einsatz kommt modernste minimalinvasive Technik. Eine Sprechstunde findet im DRK MVZ Kirchen statt.

Gastroenterologie

Der gastroenterologische Schwerpunkt umfasst Vorsorge, Diagnostik und Therapie von Erkrankungen des Magen-Darmtrakts, der Leber, der Gallenwege und der Bauchspeicheldrüse. Durch spezielle Vorsorgeuntersuchungen kann z.B. Krebs im Magen-Darmtrakt verhindert oder so frühzeitig entdeckt werden, dass eine Heilung noch möglich ist.

Urologie

Im Bereich Urologie werden Erkrankungen des Harntraktes (auch Nieren) und des männlichen Genitals fachübergreifend diagnostiziert und fachübergreifend therapiert.



Nicki Billig (Kaufmännischer Direktor), Dr. med. Gerald Hensel (Ärztlicher Direktor) und Michaela Meinhardt (Pflegedirektorin) stellen seit 2019 gemeinsam als Krankenhausleitung die Weichen für die Weiterentwicklung.

Die ersten Besprechungen zum Bau einer Krankenpflegeanstalt in der Pfarrgemeinde Kirchen reichen zurück bis ins Jahr 1883. Aus einem vom damaligen Bürgermeister Louismeyer der katholischen Kirchengemeinde vermachten Vermögen wird das Wohnhaus der Erben in der Bahnhofstraße erworben. 1885 beziehen die Schwestern des Franziskaner-Ordens vom Mutterhaus Olpe das mit zunächst 20 Betten ausgestattete Haus. Fortan werden der Komplex und die Kompetenzen ausgebaut.

Spezialisiert und motiviert

Heute ist das DRK Krankenhaus Kirchen mit 279 Planbetten auf die Schwerpunkte Kardiologie, Gastroenterologie, Diabetologie, Schlaganfallereinheit (Stroke Unit), Palliativstation, Unfallchirurgie/Orthopädie, Allgemein-, Viszeral- und Gefäßchirurgie, Gynäkologie und Geburtshilfe sowie Kinder- und Jugendmedizin (Pädiatrie) mit Frühgeborenen-Intensivstation spezialisiert. Im Juli 2019 wurden dem Krankenhaus zudem fünf zusätzliche Betten (von 30 auf 35 Betten) für die Akutgeriatrie und eine Fachabteilung für Neurologie mit 20 Planbetten zugewiesen. Die im März 2020 eingeweihte Interdisziplinäre Notaufnahme (INA) gewährleistet 24 Stunden am Tag die akute ambulante Versorgung, während der Pflegedienst im Hintergrund die Rundum-Betreuung auf allen Stationen sicherstellt. Die angeschlossene Krankenpflegeschule bildet seit vier Jahrzehn-

ten die Basis für die Gesundheitsvorsorge von morgen – aktuell sind 85 Plätze in der Krankenpflege besetzt, zudem befinden sich zwei Hebammen (seit 2021), drei Operationstechnische AssistentInnen (OTA; seit 2020) und ein Anästhesietechnischer Assistent (ATA; seit 2020) in der Ausbildung.

Miteinander statt Gegeneinander

Träger ist seit 2004 die gemeinnützige DRK Krankenhaus GmbH Rheinland-Pfalz mit Sitz in Mainz. Das Selbstverständnis fußt auf den humanitären Grundsätzen des Deutschen Roten Kreuzes und weist dem Krankenhaus die Richtung – bei der Beziehung zu den Patienten, der Zusammenarbeit mit anderen und beim Umgang miteinander. Dazu zählt auch das vollständig gegen Corona geimpfte Personal – noch vor Eintritt der Impfpflicht. Der Grundsatz der Menschlichkeit hat auch in die Abteilungen hinein eine besondere Bedeutung. „Alle Beschäftigten achten und wertschätzen sich gegenseitig, denn wir leben die partnerschaftliche Zusammenarbeit aller Berufsgruppen und Abteilungen“, erklärt Nicki Billig, Kaufmännischer Direktor.

Rundum gesundes Arbeitsklima

Viele Ärzte sind seit Jahrzehnten Teil des Teams. Gleichzeitig markiert der Zugang zahlreicher neuer Fachmediziner in den vergangenen Jahren den Beginn einer neuen Ära. „Die junge Generation der Ärzteschaft ist aus eigener Überzeugung zu ▶

Leitbild

Ein multiprofessionelles Team, bestehend aus Ärzten, Pflegekräften, MTA, Physiotherapeuten, Ergotherapeuten, Logopäden und Psychologen, betreut die Patienten ganzheitlich mit folgendem Selbstverständnis:

- + Jeder Patient, unabhängig von seiner nationalen, ethnischen und religiösen Zugehörigkeit sowie politischen Überzeugung, ist Anlass des beruflichen Handelns.
- + Respekt, Rücksichtnahme und Mitgefühl kennzeichnen die humane Krankenhausatmosphäre.
- + Patienten stehen als Persönlichkeiten im Mittelpunkt und werden in ihrer individuellen Ganzheit betrachtet.
- + Maßstab für die Qualität der Arbeit ist die Zufriedenheit der Patienten.
- + Die Betreuung der anvertrauten Patienten erfolgt unter Berücksichtigung der physischen, psychischen, sozialen und kulturellen Bedürfnisse mit den notwendigen Maßnahmen, ohne die vorhandene Selbstständigkeit einzuschränken.



uns gewechselt – übrigens wie ich selbst 2019“, freut sich der Kaufmännische Direktor. „Wir alle arbeiten gerne hier, weil die Qualität der Medizin, die technische Ausstattung und die Ausrichtung auf Menschlichkeit und Kollegialität einfach stimmen.“

Gelebte Patientenorientierung

Während anderenorts das Klima in der Krankenhauslandschaft immer rauer wird, hat das DRK Krankenhaus Kirchen die Segel für den Kurs in die Zukunft gesetzt. „Natürlich spüren wir den Gegenwind geänderter Rahmenbedingungen, immer knapperer Budgets sowie den immensen Personal- und Pflegenotstand. Doch darauf reagieren wir aktiv. Wir fassen die wirtschaftlichen Aspekte ins Auge

– ohne den Fokus auf das Wesentliche zu verlieren – den Menschen.“

Über all die Jahrzehnte hat sich das Krankenhaus das Wesentliche bewahrt: Werte und Wurzeln. „Unser Leitbild ist weitaus mehr als ein schmückender Spruch an der Wand“, führt Dr. med. Gerald Hensel, Ärztlicher Direktor und Chefarzt der Orthopädie und Unfallchirurgie, aus. „Im Mittelpunkt unseres täglichen Handelns steht für uns der Patient als Mensch. Wir begegnen ihm mit Würde und Respekt und setzen uns unter Beachtung seines Selbstbestimmungsrechtes gemeinsam mit ihm für die Linderung seiner Krankheit, für seine Genesung und Gesunderhaltung ein.“



Wertschätzender Umgang

Neben den Fach- und Oberärzten bildet der etwa 300-köpfige Pflegedienst ein wesentliches Rückgrat des Krankenhauses. „Unsere Mitarbeiterinnen und Mitarbeiter stellen jederzeit eine umfassende, kompetente und herzliche pflegerische Versorgung der ihnen anvertrauten Patientinnen und Patienten sowie die gewissenhafte Umsetzung der ärztlichen Anordnungen sicher“, bestätigt Pflegedirektorin Michaela Meinhardt. „Unsere Pflegekräfte sind staatlich examiniert und verfügen zum Teil über Spezialisierungen und Fachqualifikationen, beispielsweise von der Intensivschwester-/ oder Pfleger über die Wund- und Stomatherapie zur Versorgung eines künstlichen Darmausgangs, bis hin zur Stillberaterin auf der Neugeborenenstation.

Auf allen Stationen wird die Bereichspflege in kleinen Pflegeeinheiten/Patientengruppen umgesetzt, so erhalten die PatientInnen feste Bezugspersonen, was die persönliche und wertschätzende Versorgung und Betreuung unterstützt. Zur Entlastung der Krankenpflege- und Altenpflegekräfte werden seit einem Jahr zusätzlich Medizinische Fachangestellte (MFA), Krankenpflegehelfer (KPH) und Altenpflegehelfer (AH) beschäftigt. Ein Konzept, das sich bereits in kürzester Zeit bewährt hat.

Weiterentwicklung statt Stillstand

Die stetigen Veränderungen sind Teil eines gelebten Anspruchs: „Wer aufhört besser zu werden, hört auf gut zu sein.“ Unterstützt und gefördert wird das Bestreben nach kontinuierlicher Verbesserung durch ein Qualitätsmanagementsystem und ein betriebliches Vorschlagswesen. „Die Qualität unserer Leistungen soll im Interesse unserer Patienten immer besser werden“, erläutert Nicki Billig. „Deshalb ist mir die Meinung unserer MitarbeiterInnen wichtig – denn sie sind die Experten ihrer Arbeit. Jede und jeder soll ihre und seine fachlichen und persönlichen Kompetenzen und Ideen einbringen können, die zur Weiterentwicklung unserer Klinikkompetenz und Qualität beitragen.“

Ein bereits praktizierter Ausdruck dessen sind die neu geschaffenen Stellen für MFA ebenso wie die neue interdisziplinäre Intensivmedizin, die durch Dr. med. Armin Seibel bei seiner Initiativbewerbung angeregt wurde. Als langjährig erfahrener Leitender Arzt koordiniert er seit Anfang des Jahres die medizinische Behandlungstherapie für alle Disziplinen wie die chirurgische, internistische, urologische

und gynäkologische Fachabteilung aus einer Hand, wodurch sich die Abläufe und Qualität der intensivmedizinischen Versorgung nachhaltig verbessern.

Medizinisch erstklassig aufgestellt

Die Neuausrichtung des Krankenhauses aktiv mitgeprägt haben zuletzt auch die Zugänge von Dr. med. Louisa van den Boom, die als Chefärztin der Pädiatrie ihre Spezialisierung als Diabetologin einbringt, Sven Laaß, der die Neurologie zu einer eigenen Fachabteilung ausbaute und die „Stroke Unit“ als regionale Schlaganfallereinheit neu etablierte sowie die Rezertifizierung durch die Deutsche Schlaganfallgesellschaft anstrebt. Gastroenterologe Dr. med. Rafique Rahimzai, der in interdisziplinärer Zusammenarbeit die Frühdiagnostik voranbrachte, Steffen Sander, der als Chefarzt der Allgemein- und Viszeralchirurgie eines der modernsten 3D-Operationsverfahren neu einführte und die Zertifizierung des Krankenhauses als „Bauchzentrum“ anstrebt sowie die Weiterentwicklung der Gefäßchirurgie durch Dr. med. Marius Passon. Weitere durch Anregungen entstandene Angebote sind die Elternschule als Hilfe zur Selbsthilfe mit z.B. Rehabilitationskursen, eine Bauchschmerzprechstunde für Kinder und Jugendliche sowie die Akupunktur in der Geburtsvorbereitung.

Viele der Chefärzte haben sich zudem für eine eigene offene Sprechstunde in den angegliederten Medizinischen Versorgungszentren (MVZ) Kirchen und Wissen entschieden. „Das muss niemand, sondern wir möchten es“, bemerkt Dr. med. Gerald Hensel. „Denn der Erstkontakt mit den PatientInnen dient nicht nur der Abklärung eines medizinischen Problems. Er markiert für uns Ärzte den Anfang für den Aufbau einer persönlichen Vertrauensbeziehung.“

Jeder ist willkommen

3.500 Operationen und 1.000 Geburten allein im vergangenen Jahr sind für ein Krankenhaus der Grund- und Regelversorgung Ausdruck dessen, dass das täglich gelebte Bestreben, das Beste für ihre Patientinnen und Patienten zu geben, in der Bevölkerung ankommt. ■

DRK Krankenhaus Kirchen

Bahnhofstraße 24
57548 Kirchen
Telefon 02741 682-0
info@drk-kh-kirchen.de
www.drk-kh-kirchen.de

Innere Medizin / Kardiologie

Im Bereich der Kardiologie werden zur Diagnose von Herzkreislaufsystem-Erkrankungen nicht-invasive Untersuchungs- und Überwachungsverfahren eingesetzt sowie Herzschrittmacher implantiert. Invasive Eingriffe erfolgen im Verbundkrankenhaus Hachenburg.

Neurologie / Stroke Unit

Die Abteilung für Neurologie diagnostiziert und therapiert das gesamte Spektrum neurologischer Erkrankungen mit den Schwerpunkten Schlaganfallmedizin mit eigener Schlaganfallereinheit (Stroke Unit), Epilepsie, Parkinson, Demenz, Kopfschmerzerkrankungen, Multiple Sklerose, des peripheren Nervensystems und neuromuskulärer Erkrankungen.

Gynäkologie / Geburtshilfe

Die Gynäkologie ist spezialisiert auf Operationen bei Brustkrebs oder Harninkontinenz. Sprechstunden finden im MVZ Kirchen statt. Die Abteilung verfügt über 36 Betten, davon 14 Betten für die Geburtshilfe zur Versorgung von Mutter und Kind. Nach Absprache können Kreißsaalführungen durchgeführt werden.

Pädiatrie (Kinderabteilung)

Die Pädiatrie verfügt über 30 Eltern- und Kind-Zimmer sowie eine Neugeborenen-Station. Die Behandlungsschwerpunkte liegen in der pädiatrischen Diabetologie, der Sonographie (Ultraschalluntersuchungen) und der Neuropädiatrie. Ambulante Termine erfolgen in Zusammenarbeit mit dem DRK MVZ Kirchen.

Akutgeriatrie

In der Akutgeriatrie ermöglicht ein multiprofessionelles Team an Ärzten, Pflegeern, Ergo- und Physiotherapeuten sowie Logopäden, Psychologen die ganzheitliche Versorgung und Behandlung von akut erkrankten, älteren Menschen.

Palliativmedizin

Die Palliativstation verfügt über sechs Einzelzimmer. Die stationäre Versorgung dient in erster Linie der Stabilisierung bis zur Entlassung in häusliche Umgebung oder der Verlegung an Einrichtungen, wie Pflegeheime und Hospize.

Auszug aktueller Stellenangebote:

- + Facharzt (m/w/d) für die Interdisziplinäre Notaufnahme
- + Gesundheits- und Krankenpfleger (m/w/d) für die Interdisziplinäre Intensivstation
- + Stellv. Kaufmännischer Direktor (m/w/d)





Private Energiewende starten – jetzt!

Text | Lars Lubienetzki

Zwei Nachrichten aus der jüngsten Vergangenheit haben mehr als deutlich gemacht: Die Notwendigkeit einer Energiewende ist höher denn je. Die erste Nachricht betrifft den Krieg in der Ukraine. Seit Ende Februar erreichen uns von dort täglich beunruhigende Nachrichten. Die Auswirkungen der Kriegshandlungen spüren wir selbst durch gestiegene Lebenshaltungskosten, speziell bei den Energiepreisen. Nachricht Nummer zwei bezieht sich auf die wegweisende Entscheidung des EU-Parlaments von Anfang Juni: ab dem Jahr 2035 wird der Verkauf von Neuwagen mit Verbrennungsmotor verboten. Zwei Ereignisse, die nur einen Schluss zulassen: Die private Energiewende muss sofort beginnen. Wie der Umstieg auf grüne Energie gelingt und wie jeder schon heute in die mobile Zukunft starten kann ...

Als die Bundesregierung erstmals im Jahr 2009 ihre Pläne vorgestellt hat, bis zum Jahr 2020 eine Million Elektroautos auf deutsche Straßen zu bringen, haben viele Expertinnen und Experten müde gelächelt. Das Ziel schien völlig utopisch zu sein. Tatsächlich ist dieses Ziel im Jahr 2020 nicht erreicht worden. Allerdings ist ein Jahr später die Millionengrenze wirklich geknackt worden, zumindest wenn reine Elektroautos und Hybridfahrzeuge zusammengerechnet werden.

Zu dieser Entwicklung haben verschiedene staatliche Förderprogramme beigetragen. Allerdings hat auch die Preisentwicklung an den Tankstellen den Wechsel, weg vom Verbrenner, hin zu elektrischen oder hybriden Antrieben, beschleunigt. Der Umstieg auf ein Elektroauto wird zudem immer attraktiver, weil das öffentliche Ladenetz stetig wächst, nicht nur in Deutschland. Fast jeden Tag entstehen an Raststätten, Tankstellen, Parkplätzen von Behörden oder Supermärkten öffentlich zugängliche Lademöglichkeiten.

Gleiches gilt für den technischen Fortschritt, der bei den Batterien weiter voran schreitet. Die Energiedichte, also die Speicherkapazität, moderner Akkus wächst kontinuierlich, gleichzeitig sinken die

Herstellungskosten. Das bedeutet unter dem Strich, mehr Reichweite bei niedrigeren Anschaffungskosten.

Auch wenn aufgrund der aktuellen Kriegssituation die Energiepreise auf ein überdurchschnittlich hohes Niveau gestiegen sind, unabhängig von temporären Ereignissen haben Benzin oder Diesel, wegen der Endlichkeit fossiler Rohstoffe, keine Zukunft mehr. Die Entscheidung des EU-Parlaments für Elektromobilität und gegen Verbrenner ist ein deutliches Signal.

Neue NRW-Förderungen für Wallboxen

Neben dem wachsenden öffentlichen Netz an Ladestationen für Elektroautos, installieren immer mehr Firmen und HausbesitzerInnen private Wallboxen, wie die intelligenten Strom-Ladesäulen auch bezeichnet werden.

Bis vor Kurzem förderte das Bundesministerium für Verkehr und Infrastruktur (BMVI) gemeinsam mit der Kreditanstalt für Wiederaufbau (KfW) eine solche Investition im privaten Umfeld mit pauschal 900 Euro pro Ladepunkt. Das Angebot gilt nun nur noch für Unternehmen. Immerhin gibt es gute Nachrichten für EigenheimbesitzerInnen und WohnungseigentümerInnen in Nordrhein-Westfalen: Für ▶



© MENNEKES

Von MENNEKES speziell geschulte Qualitätspartner melden sich innerhalb von 48 Stunden bei Firmen und Privatpersonen. Die fachliche Leistung umfasst den gesamten Angebots- und Installationsprozess – von der Inbetriebnahme bis zur Einweisung der individuellen Ladelösung.

© Fotos-Anzeige: MENNEKES



E.KLEIN
ELEKTROANLAGEN

Wir installieren Zukunft.

Intelligente eMobility
Ladelösungen aus einer Hand.

Von der Erstberatung bis zur Inbetriebnahme

Privat | Unternehmen | Vermieter | Hotels | Shops und Restaurants
Supermärkte | Flottenbetreiber | Parkhäuser | Städte

E. Klein Elektroanlagen GmbH & Co KG
Auf der Birke 1 | 57223 Kreuztal-Eichen
Telefon 0 27 32 / 766802-0
info@klein-elektroanlagen.com
www.klein-elektroanlagen.com



Wallbox für Zuhause

Bequemes Aufladen vor der Haustür: Das Land NRW unterstützt seit April 2022 den Kauf und die Installationen von privaten Ladestationen für Elektroautos mit einem Pauschalbetrag von 1.500 Euro pro Ladepunkt. Voraussetzung ist, dass dazu eine neue Erneuerbare-Energien-Anlage mit einer Leistung von mindestens 2 Kilowatt peak pro Ladepunkt errichtet wird. Bei einer vorhandenen PV-Anlage oder einem Grünstrom-Vertrag sind immerhin 1.000 Euro pro Ladepunkt an Förderung möglich – dies gilt an Stellplätzen für Mietende von Wohngebäuden und an Eigentumswohnungsanlagen.

www.elektromobilitaet.nrw

die Kombination von Strom aus Sonnenlicht und privater Wallbox wurde zum 1. April 2022 eine pauschale Förderung für Privatpersonen von 1.500 Euro vom Land NRW aufgelegt. Gefördert werden außerdem erstmalige neue Netzanschlüsse für nicht öffentlich zugängliche Ladeinfrastruktur, d.h. Stellplatz- oder Garagenkomplexe. Übernommen werden hierbei 40 Prozent der zwendungsfähigen Ausgaben bis maximal 10.000 Euro.

Neben neuen Fördergeldern für eine Kombination von Photovoltaik-Anlage und privater Ladestation kann zusätzlich die schon länger existierende KfW-Förderung für die Installation einer Photovoltaik-Anlage in Anspruch genommen werden.

Übrigens: Seit dem 1. Dezember 2020 haben Mieterinnen und Mieter das Recht, am Mietshaus oder an einem privat gemieteten Stellplatz, eine solche Wallbox zu installieren. Allerdings trägt ein Mieter dann

auch sämtliche Kosten. Nur in Ausnahmefällen darf ein Vermieter die Installation einer Ladestation untersagen. Umgekehrt gibt es bislang keine eindeutige rechtliche Verpflichtung für Vermieter, Wallboxen für Mieterinnen und Mieter einzurichten. Fakt ist jedoch: Die Zukunft ist elektrisch – somit steigt auch die Attraktivität einer Immobilie und der Verkaufswert durch eine vorhandene Ladeinfrastruktur.

Elektromobilität aus dem Sauerland

Vorreiter auf dem Gebiet der Ladeinfrastruktur ist die Firma Mennekes mit Sitz im sauerländischen Kirchhundem. Der Spezialist für elektrisches Laden hat mit dem Ladekabel Typ 2 einen weltweiten Industriestandard in Sachen Stecker definiert und verfügt auch in puncto privater Ladestationen über ein breit gefächertes Angebot an Optionen. Dazu gehört z.B. ein Ladepunkt, der mit einer Photovoltaik-Anlage gekoppelt werden kann, wie das Wallbox-Modell Amtron®.

Ein moderner Ladepunkt sollte

- intelligent mit einem vorhandenen automatisch geregelten Smart-Home-System verknüpft sein,
- an ein computergestütztes Energiemanagement-System angeschlossen sein,
- den Strom direkt über eine Solaranlage beziehen.

Einfache Wallboxen verfügen nur über die Funktionen ‚Einstecken‘ und ‚Laden‘. Zudem dauert der gesamte Ladeprozess deutlich länger. Wer die Anschaffung angehen möchte, lässt sich im Vorfeld von einem Elektro-Installateur des Vertrauens bzw. eMobility-Qualitätspartner beraten. Dieser unterstützt bei allen Planungen und erkennt mögliche Stolpersteine.

Solaranlage + Wallbox = Perfect Match

Wer ohnehin mit dem Gedanken spielt, den gesamten Energiebedarf in naher Zukunft auf grüne Energie umzustellen, sollte konsequent planen und auf die Kraft der Sonne setzen. Erste Überlegung: Welche Energie soll gewonnen werden? Es gibt nämlich feine Unterschiede zwischen einer Photovoltaik- und einer Solarthermie-Anlage. Beide wandeln zwar Sonnenstrahlen in Energie um – allerdings produziert ein Photovoltaik-System Strom, ein solarthermisches System Wärme. Für die Heizung und warmes Wasser reicht somit eine solarthermische Anlage. Diese benötigt eine geringere Dachfläche und



kostet in der Anschaffung weniger. Wer allerdings mit dem Strom die Batterie des Elektroautos laden möchte, entscheidet sich für die Photovoltaik-Anlage. Wird diese mit einer Wärmepumpenheizung kombiniert, sorgt sie bei eisigen Temperaturen ebenfalls für ein wohliges Wohnklima.

Besitzer einer Solaranlage kennen zudem die sogenannte Überschussenergie. Der Begriff bezeichnet die Solarenergie, die übrig bleibt, wenn das gesamte Haus mit

Strom und Wärme ausreichend versorgt ist. Normalerweise würde diese Überschussenergie zu ungünstigen Konditionen ins öffentliche Stromnetz eingespeist. Dank der Technik von Mennekes kann diese Überschussenergie für das Laden ihres Elektroautos oder E-Bikes verwendet werden. So tankt jeder die maximale Menge an grünem Strom und leistet einen eigenen Beitrag zur großen Energiewende. Denn um etwas Großes zu schaffen, braucht es auch viele kleine Schritte. ▶

Gut zu wissen, dass Sie sich auf unsere Beratung verlassen können.

Vermögen erfolgreich anlegen.



Könnte man früher mit einer Viertelmillion Euro ein Reihnhaus in der Stadt erwerben, reicht es heute vielleicht noch für eine Eigentumswohnung älterer Bauart. Ursächlich dafür ist letztlich die vielzitierte Inflation.

Eine Inflationsrate von 2% pro Jahr führt dazu, dass Sie in 5 Jahren stolze 10% an Kaufkraft verlieren, falls Sie Ihr Kapital nicht anders als

auf einem Sparbuch oder Tagesgeldkonto investieren. In diesem Sinne sollte die Rendite einer Kapitalanlage mindestens die Inflation ausgleichen – und möglichst noch etwas höher liegen.

Wie Sie Ihr Vermögen erfolgreich anlegen können, zeige ich Ihnen gerne und unverbindlich in einem persönlichen Gespräch.

FRANK-finance.de e.K.
Generalagentur
Weierstraße 16
57223 Kreuztal
Postfach 101 450
57205 Kreuztal

Tel.: 02732 591990
Fax: 02732 591886
a.frank@frank-finance.de
www.frank-finance.de

SIGNAL IDUNA

Alternative Antriebe

Neben der nun vom EU-Parlament favorisierten Elektromobilität gibt es noch weitere alternative Antriebsarten. Auch wenn diese in der Debatte aufgrund zu geringer Wirtschaftlichkeit auf die Plätze verwiesen worden sind, übernehmen sie dennoch für die Mobilität der Zukunft und die Energiewende in bestimmten Bereichen eine bedeutsame Rolle.

Der Einsatz von grünem Wasserstoff kann zukünftig helfen, den Schwerlastverkehr mit Hilfe von Brennstoffzellen CO₂-neutraler zu gestalten. Für den Individualverkehr ist ein solcher Antrieb nicht effizient genug.

Auch synthetische Kraftstoffe oder E-Fuels werden zukünftig in bestimmten Nischen noch gute Dienste leisten. Da E-Fuels problemlos in vorhandenen Verbrennungsmotoren eingesetzt werden können, kämen diese Kraftstoffe in der nahen Zukunft für noch im Verkehr befindliche Altfahrzeuge oder Oldtimer in Frage.

Das Wort E-Fuels steht für „Electrofuels“ (=Elektro-Treibstoff). Die synthetischen Kraftstoffe werden im sogenannten Power-to-Liquid-Verfahren mittels grünem Strom (Sonnen- und Windenergie) künstlich aus Wasser und Kohlenstoffdioxid (CO₂) hergestellt.

FAKTEN-CHECK 3 Megawatt grüner Strom reichen aktuell für z.B.

- 1.600 Elektroautos
- 600 Brennstoffzellen-Fahrzeuge
- 250 mit E-Fuels betankte Fahrzeuge

Ausblick: Mobilität der Zukunft

Damit die Menschheit in Zukunft auf individuelle Weise mobil sein kann, muss Mobilität neu gedacht werden. Bislang lag der Fokus fast ausschließlich auf dem Individualverkehr. Über viele Jahrzehnte symbolisierte das eigene Auto den persönlichen Wohlstand. Die heutige Generation hängt mit deutlich weniger Herzblut am eigenen Pkw. Das Teilen von Dingen wird für junge Menschen plötzlich wieder interessant, das fängt beim Streaming an und hört beim Carsharing noch lange nicht auf. Leihen ist in Zeiten des Klimawandels das neue Cool.

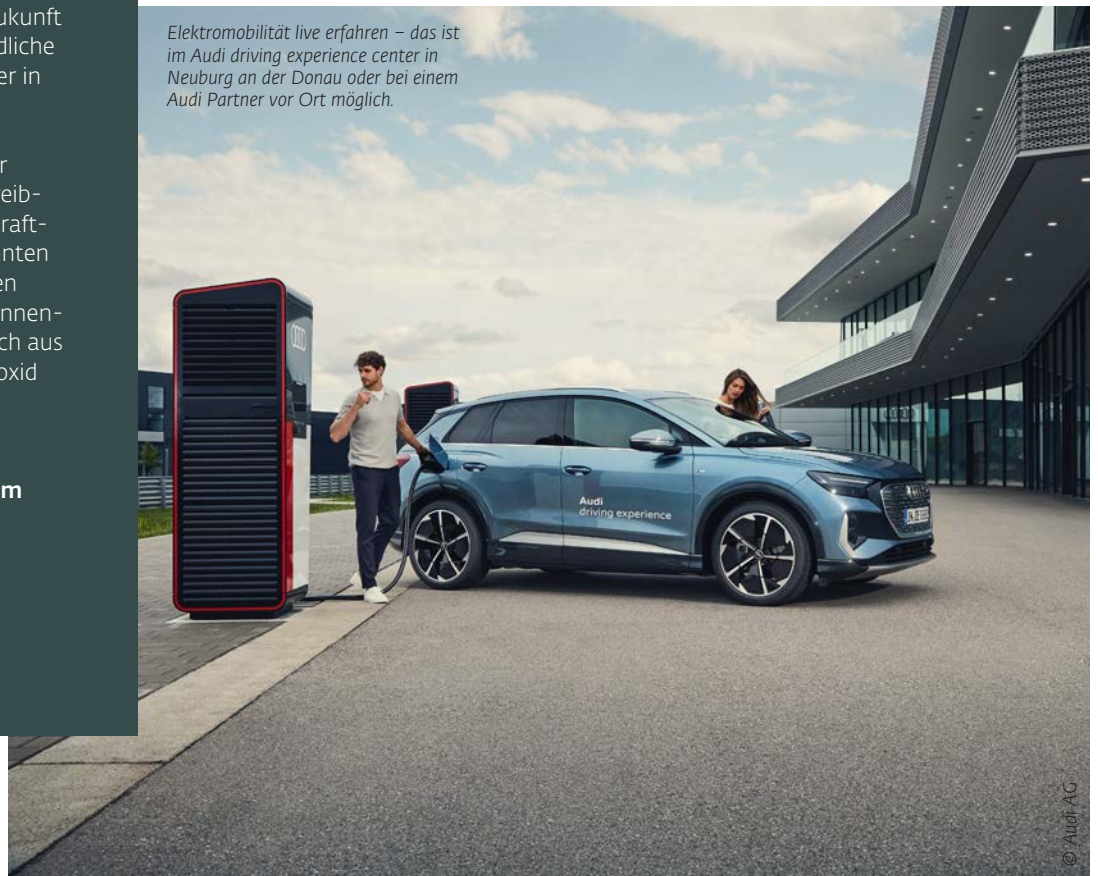
Inzwischen haben Verkehrsexpertinnen und -experten ausgeklügelte Mobilitätskonzepte erarbeitet. Darin spielen ein deutlich verbesserter öffentlicher Nahverkehr und autonomes Fahren eine herausragende Rolle.

Die wesentlichen Ziele sämtlicher Konzepte gehen alle in die gleiche Richtung:

- weniger Fahrzeuge auf den Straßen,
- bessere Auslastung der Fahrzeuge durch Bündelung von Fahrtwegen,
- intelligente Verknüpfung verschiedener Fortbewegungsmittel, wie Bus, Bahn, E-Bike, Lastenfahrrad, autonom fahrende Autos,
- Verzicht auf fossile Brennstoffe, dafür vermehrt alternative Antriebe, mit Fokus auf Elektromobilität im privaten Bereich.

Und das alles unter der Prämisse: Kein Verzicht im Bereich der persönlichen Mobilität. Bis dahin sind noch viele kleine Schritte zu unternehmen. Doch der fortschreitende Klimawandel lässt keine andere Wahl. Darum ist jetzt der Zeitpunkt gekommen, die Weichen für eine grüne Zukunft zu stellen. ■

Elektromobilität live erfahren – das ist im Audi driving experience center in Neuburg an der Donau oder bei einem Audi Partner vor Ort möglich.



© Audi AG



Top Service Partner 2022

Audi Zentrum Siegen überzeugt mit hervorragendem Service

Die Marke Audi steht für Qualität, Kompetenz und Leistung. Das Herz dieses Kundenversprechens schlägt spür- und sichtbar seit über 20 Jahren im Audi Zentrum Siegen. Mit 95 Mitarbeiterinnen und Mitarbeitern stellt das Service-Team den größten Teil der Belegschaft. Zum achten Mal in Folge wurde das Autohaus nun für seine ausgezeichnete Arbeit als Top Service Partner von der Audi AG gewürdigt.



3 Fragen an Serviceleiter Arnim Heidschötter

Was macht die Auszeichnung besonders?
Bei der Auszeichnung Audi Top Service Partner gibt es keine klassische Bewerbungsphase mit eingereichten Unterlagen – stattdessen handelt es sich um einen 12-monatigen durchlaufenden Prüfungsprozess. Am Ende des Jahres wird die Qualität der Service-Leistungen anhand der relevanten Kennzahlen ausgelesen.

Wir freuen uns, dass wir trotz verschärfter Bewertungskriterien erneut den 1. Platz belegen konnten.

Was wurde 2021 konkret bewertet?

Die reibungslose Abwicklung sämtlicher Service-Leistungen und die Mitarbeiter-Qualifikation – angefangen bei der Serviceberatung und der Werkstatt, dem Teile- und Zubehörverkauf, dem Abrechnungswesen, der Marketingabteilung, dem Kundenservice am Counter sowie dem 57Mobil-Mietwagen-Dienst. Gerade in der kontaktlosen Coronazeit konnten wir bei der Fahrzeugannahme und -abgabe zusätzlich mit unserer 24 Stunden geöffneten Audi Service Station punkten. Auch die Themen Digitalisierung und Elektromobilität sind stark in den Fokus gerückt und haben zu dem Erfolg beigetragen.

Welche Ziele verfolgen Sie 2022?

Wir geben jeden Tag alles – für uns als Team ist die Auszeichnung daher eine tolle Bestätigung, dass unser eigener hoher Serviceanspruch gesehen wird und ein Ansporn zugleich. Unser Ziel ist es, unsere KundInnen auch in Zukunft mit unserem hervorragenden Service zu überzeugen. Wir arbeiten täglich daran, ein noch größeres

Serviceportfolio auf noch höherem Niveau bieten zu können. Neu in den Walter Schneider Verbund aufgenommen wurde daher kürzlich die PETROL Waschstraße in der Leimbachstraße, die 2022 ebenfalls mit einer großen Auswahl an Dienstleistungen zur Verfügung steht. ■



Leimbachstraße 165 | 57074 Siegen
Telefon 0271 234460
E-Mail info@audi-zentrum-siegen.de
www.audi-zentrum-siegen.de



Hier geht es zur Petrol Homepage 2022



**Jetzt bei uns
bestellbar!**



WS

TEAM Siegen-Fludersbach

Der neue ID. Buzz

Stromverbrauch ID. Buzz in kWh/100 km: kombiniert 18,9; CO₂-Emission in g/km: kombiniert 0; Effizienzklasse: A+++

Seit Jahrzehnten begeistert der Bulli die Menschen auf der ganzen Welt. Diese Begeisterung bringt Volkswagen Nutzfahrzeuge nun ins Zeitalter der Elektro-Mobilität.

Die neue Generation ist ab sofort als Fünfsitzer (ID. Buzz) und als Transporter (ID. Buzz Cargo) bei uns bestellbar.

Da die Entscheidung für ein elektrisches Fahrzeug nicht immer eine leichte ist, stehen wir Ihnen dabei gerne zur Seite, analysieren Ihre Bedürfnisse, informieren Sie über alles Wissenswerte und begleiten Sie nach dem Fahrzeugwerb auch in Sachen wie der Wartung und Pflege.

Der neue ID. Buzz - ein multifunktionaler Allrounder.



Nutzfahrzeuge

UNSER NUTZFAHREUGE-TEAM

Zlata Jeckel, Verkaufsberaterin, 0271 / 2355 - 312

Mike Niedernhöfer, Verkaufsberater, 0271 / 2355 - 311

Sven Hoffmann, Verkaufsberater, 0271 / 2355 - 309

Denis Werner, Verkaufsberater, 0271 / 2355 - 304

**WALTER
SCHNEIDER**
IHR AUTOHAUS. SEIT 1958

WS

California
ProfiPartner



Der neue ID. 5

Stromverbrauch des neuen ID.5 kWh/100 km:
kombiniert 16,2; CO₂-Emissionen g/km:
kombiniert 0; Effizienzklasse: A+++

Der ID.5 beeindruckt mit seiner Stärke eines SUV und der aerodynamischen Silhouette eines Coupés im Zusammenspiel mit kraftvoller E-Performance unter der Motorhaube.

Haben Sie Fragen zum Fahrzeug oder möchten einen Termin zur Probefahrt vereinbaren?



UNSER NEUWAGEN-TEAM

Hanna Fleischer,
Verkaufsberaterin, 0271 / 23 55-399

Inanc Günes,
Verkaufsberater, 0271 / 23 55-313

Wir sind zertifizierter TradePort-Partner

TradePort beweist, dass sofortige Verfügbarkeit und zuverlässige Qualität unter einen Hut zu bringen sind. Es wurde speziell für leichte Nutzfahrzeuge mit überwiegend geringer Laufleistung eingeführt. Daher überwiegen im TradePort-Pool Werks- und Dienstwagen von Volkswagen, Jahreswagen oder Flottenrückläufer. TradePort fungiert als eigenständige Handelsmarke für Gebrauchtfahrzeuge der VW-Nutzfahrzeugsparte und hat ein eigenes Vertriebsnetz mit deutschlandweit ca. 50 ausgewählten Stützpunkten.



TradePort

UNSER GEBRAUCHTWAGEN-TEAM

Tobias Weingarten, Verkaufsberater, 0271 / 2355 - 622

Marco Müller, Verkaufsberater, 0271 / 2355 - 625

Dirk Beineke, Verkaufsberater, 0271 / 2355 - 623



Walter Schneider Fludersbach GmbH & Co. KG

☎ 0 27 1 / 23 55 - 0

✉ team-flb@walter-schneider.de

🌐 www.walter-schneider.de

📍 Fludersbach 118 • 57074 Siegen



DEIN Weg zum neuen ICH

Im FT-CLUB Siegen-Geisweid trifft Spaßfaktor auf Erfolgseffekt

Lust auf mehr Power, mehr Leistung, oder eine bessere Figur? Am Anfang jedes Erfolgs steht ein Wort: DU! Mit der Neueröffnung des FT-CLUB Siegen-Geisweid hat sich Lena-Maria Eisel ihren persönlichen Traum erfüllt. Ihre Mission: Menschen mit einem professionellen und motivierenden Functional Training dabei zu begleiten, ihre individuellen sportlichen Ziele zu erreichen.



Zuletzt ließ sich Lena-Maria Eisel an der Akademie für Sport und Gesundheit ausbilden und konnte hierdurch viele Eindrücke in den Bereichen Bodybuilding bis hin zur Physiotherapie gewinnen.

Functional Training ist das Trainingskonzept der Zukunft – denn es ist individuell anpassbar, liefert schnelle Resultate und weckt mit vielseitigen Übungen den ultimativen Spaß am Sport. „Bei unseren Workouts fordern und fördern wir Bewegungen, statt einzelne Muskeln“, erklärt Lena-Maria Eisel das ganzheitliche Trainingskonzept des FT-CLUB. Im Mai eröffnete sie ihr Functional-Training-Studio in Geisweid und bietet seitdem gemeinsam mit Coach Max in privater Atmosphäre und ungestörtem Ambiente die perfekte Mischung aus hochqualifiziertem Personal Training und modernsten, hocheffizienten Trainings-Systemen.

Abwechslung statt Monotonie

Die wesentlichen Unterschiede zu klassischen Fitnesskonzepten: In jedem Workout werden Trainierende von einem Coach begleitet oder können sich zusätzlich in Kleingruppen gegenseitig pushen. „Die Dynamik unserer Gruppen und des 1:1-Trainings ist höchst effektiv“, erklärt Lena-Maria Eisel. „Das muss man einfach mal erlebt haben.“ Kombiniert werden

dabei Übungen aus den vier Bereichen MOBILITY, MOVEMENT, STRENGTH und BURN. „Bei uns gibt es kein ständig wiederholendes Zirkeltraining, sondern vielseitige Übungen, die gesund, schlank, fit und stark machen oder ideal als medizinisches Training geeignet sind.“

Das Konzept dahinter: Kraft, Koordination, Ausdauer, Mobilität, Stabilität, Beweglichkeit und Schnelligkeit werden gezielt trainiert. Haltungs- oder Bewegungsfehler können somit korrigiert werden, um den Trainingserfolg maximal zu steigern. Ein Grund, weshalb bei der modernen Ausstattung auch bewusst auf Spiegel verzichtet wurde. „Wir arbeiten konzentriert über das eigene Körpergefühl. Bewegungsabläufe werden so unter Aufsicht richtig und bewusst erlernt. Damit bringen wir Qualität ins Training, was zu schnelleren Erfolgen führt.“

„Stop wishing, start doing“

Zum Einsatz kommen neben dem eigenen Körpergewicht freie Gewichte, Medizinbälle, Ropes und ausgewählte Geräte.



Functional Training für Einsteiger und Fortgeschrittene – Vereinbare jetzt dein kostenloses Probe-Workout!

Dein Training zum Erfolg

MOBILITY

Gezieltes Faszientraining und Stretching löst Verspannungen, reduziert Schmerzen und verbessert die Bewegungsfreiheit. Kraft- und Zirkel-einheiten stärken zudem die Rumpfmuskulatur.

MOVEMENT

Beim Workout mit dem eigenen Körpergewicht werden die Körperhaltung verbessert und Bewegungen optimiert. Der Fokus auf Kraft und Kraftausdauer kurbelt die Fettverbrennung an.

STRENGTH

Zentrales Element ist die nachhaltige, langfristige und gesunde Entwicklung von Kraft und den Muskulaturaufbau, um langfristig nachhaltig fit und gesund zu bleiben.

BURN

Nach einem kurzen Mobility & Movement-Part wird mit höchstmöglichen Intensitäten trainiert. Dadurch wird die Leistung optimiert, die Athletik gesteigert und die Power erhöht.

Öffnungszeiten
 Mo-Fr 8-22 Uhr | Sa & So 9- 20 Uhr
 Feiertage 9- 19 Uhr

FT-CLUB Siegen Geisweid
 Geschäftsführung: Lena-Maria Eisel
 Geisweider Straße 59
 57078 Siegen
 Telefon 01512 70 48 848
 E-Mail info@ft-club-siegen-geisweid.de
www.ft-club-siegen-geisweid.de



„Ausgehend von nur einer Übung können wir in verschiedene Richtungen trainieren“, erklärt die 26-Jährige, die als ausgebildete Konstrukteurin im Technischen Maschinenbau aktuell ihr staatliches Studium im Fach Maschinenbau absolviert. „Technik hat mich schon immer fasziniert. In jedes Workout übertrage ich mein gesamtes physisches Wissen rund um das Thema Kräfteverteilung.“

„Train hard – but smart“

Bei ihren Coachings betreuen Lena-Maria Eisel und ihr Mitarbeiter Leistungssportler, die gezielt an Stärken und Schwächen arbeiten möchten – ebenso wie Einsteiger und Fortgeschrittene Fitness-Fans. „Es spielt absolut keine Rolle, ob jemand Anfänger ist oder schon über Trainingserfahrung verfügt. Wir beginnen immer mit einem Kennenlorgespräch und einem Probetraining.“ Je nach vorhandener Fitness und gewünschten Effekten wird dann ein individuelles Functional-Training-Konzept mit ein bis zwei Stunden Power-Training in der Woche erstellt. „Mir ist immer wichtig, dass unsere Trainierenden

Spaß haben. Der Ehrgeiz entwickelt sich von selbst, denn mit unserem Trainingssystem liefern wir garantierte Resultate und eine kontinuierliche Steigerung. Das hält die Motivation auf einem Maximum.“

Begonnen hat die gebürtige Alsdorferin ihre eigene Sportkarriere bereits als Teenager. „Meine ersten sportlichen Schritte habe ich klassisch im Fitnessstudio an Maschinen gemacht – bis ich vor sieben Jahren den Functional Bereich für mich entdeckt habe und seitdem komplett davon begeistert bin“, schwärmt sie. Als sie das erste Mal vom FT-CLUB hörte, reiste sie für ein Probetraining sogar bis nach Hannover. Bereits auf der Rückfahrt stand für sie fest: dieses unglaubliche Gefühl will sie mit einer eigenen Sport-Community im Siegerland teilen. Heute besitzt sie insgesamt sieben Trainerlizenzen und ist Geschäftsführerin ihres eigenen FT-CLUB, einer Boutique-Studio-Konzept-Marke, die mittlerweile in mehr als 40 Städten in Deutschland, Italien, Österreich, den Niederlanden und der Schweiz aktiv ist. Der FT-CLUB wird „supported by adidas®“. ■





Shopper ART EDITION 2

Natur trifft Design. Oilskin mit Naturleder, jedes Stück ein Unikat. Bei der Herstellung verwendet Debora Weiß-Weber die Lederreste der anderen in ihrem Kreuztaler Atelier handgefertigten Taschen. Preis 180,00 €, gesehen bei: www.dabelju-design.de

Perfekter *Start* in den Sommer

© Paul Green



Bequem und trendy

SUPER SOFT Plateau Sandalen von Paul Green gehören zu den angesagten modischen Highlights diesen Sommer. Mit der flexiblen Sohle und den gepolsterten Kreuzbandagen aus Glattleder ist ein bequemer und trendiger Auftritt garantiert.



© paco rabanne

Floraler Duft des Sommers

Ein Blütenfeld unter den Strahlen der Sonne im Zenit: der neue Damenduft Olympéa Solar von Paco Rabanne ist der ideale Sommerbegleiter für alle, die eine betonte Süße und opulente Sinnlichkeit suchen.

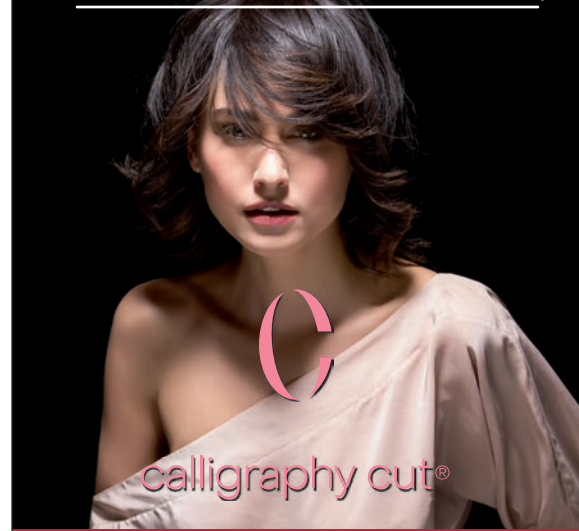


Lässig exotisch

Lust auf ein angesagtes Outfit mit ausdrucksstarkem, aber dennoch lässigem Basic? MUSTANG macht es vor. Das Leoparden-Print-Shirt kombiniert den cleanen Look mit exotischem Charme. Die Sommerfarbe rosa gibt dem Shirt das gewisse Extra. Der relaxte Schnitt und die weiche Baumwolle versprechen ein perfektes Tragegefühl.

Couture für die Nägel

Brillanter Glanz und makelloser Gel-Look garantiert: der schnell trocknende Hightech-Nagellack Art Couture Nail Lacquer von ARTDECO ermöglicht langanhaltende Farbe mit hoher Deckkraft. Pflegende Aktivstoffe und Vitamine A, C und E verbessern zusätzlich die Nagelstruktur.



Mehr **Volumen** bitte?!



ULRIKEGRÜTTNER

intercoiffure

Marburger Straße 29

57223 Kreuztal

Telefon 02732 3721





Seidiger Glanz für die Lippen

Der Cream Lipstick „raspberry“ (N°682) von ARTDECO sorgt für ein weiches pflegendes Gefühl und samtweiche Lippen dank hautpflegenden Ölen, 100 % natürlichem Candelillawachs und Pigmenten mineralischen Ursprungs. Die Kombination aus reduzierten aber auserwählten Inhaltsstoffen vereint die Power der Natur mit den Must-haves eines modernen Lippenstiftes.



© v.sun

Take Care mit V.SUN

Gesunder Sonnenschutz ohne Duftstoffe: die neue V.SUN Body & Face Cream LSF 50 ist ein zuverlässiges Duo für Sun-Lover mit sensibler Haut. V.SUN ist parfümfrei und somit auch für reizempfindliche Haut geeignet. Top Fact: Die Sonnenpflege wurde vom Deutschen Allergie- und Asthmabund getestet und empfohlen.

Handmade

Der Manufakturschmuck von JustWin erhält durch besondere Materialien wie Perlmutter, Muschelschale oder Acrylstein und ausgefallene Designs das gewisse Extra. Jedes Unikat ist ein Highlight für sich.



© JustWin



Summer-Allrounder

Sommerliche Farben in einer Kombination mit einem lockeren Look – Bei dem britischen Modelabel bugatti ist Leichtigkeit das Motto. Egal ob lässig mit Jeansjacke und Turnschuhen oder einer Sandale und Lederjacke – das luftige Maxi-Kleid lässt sich zu jedem Anlass passend stylen.

SUPER SOFT

Edler Auftritt garantiert: die SUPER SOFT Pantoletten von Paul Green gehören in dieser Saison zu den absoluten Must-haves. Gemütlich, angenehm und flach ist das Motto des Fashionrends, der durch weiches und veganes Leder mit auffälligen Flechtungen besticht





© bugatti



© Paul Green



DaBELJU

Taschen und
Accessoires aus
Naturleder
handgefertigt im Studio

Debora Weiß-Weber | Zur Buchtal 43 | 57223 Kreuztal | Mobil 0172 6261619
E-Mail weissweber@dabelju-design.de | Atelierbesuche nach Vereinbarung.
www.dabelju-design.de



Holiday WAX



**Haarfreier Start
in die Badesaison**

**Brazilian Waxing –
lang anhaltend glatte Haut
für bis zu vier Wochen.**

**Die besonders hautschonende Methode
eignet sich auch für empfindliche Hauttypen
und Körperzonen und hinterlässt
streichelzarte Haut ohne Irritationen.**





Röntgenstraße 8 | 57078 Siegen | Tel 0271 24015458
Mobil 0152 34186999 | info@holiday-wax.de | www.holiday-wax.de



© bugatti



Maskulin und maritim

Der neue Herrenduft bugatti signature petrol kombiniert die Eleganz aus den Tiefen des weiten Meeres mit dem frischen Bouquet von Küstenbrisen. Fruchtlige Kopfnoten mit Grapefruit und Zitrone sowie würzig-warme Herznoten u.a. Zedernholz, Kaschmir, Koriander, Veilchen, Harze und Weihrauch, lassen einen vollen und verführerischen Duft entstehen.



© MUSTANG

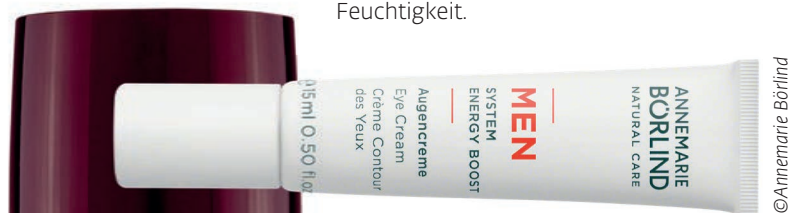
All-in-One

Komfortabler Look ohne Kompromisse – modische Farben lassen in Kombination mit dem karierten Design und einem Kentkragen mit Knopfleiste einen klassischen Charme entstehen. Die aufgesetzte Brusttasche rundet das bequeme Baumwollhemd von MUSTANG ab.



Veganer Energiekick

Annemarie Börlind setzt auf wirksame Naturkosmetik – auch für IHN. Pflanzliche Wirkstoffe Taurin und Bio-Koffein schenken müden Augenpartien extra Feuchtigkeit.



© Annemarie Börlind

Skincare für den Mann

Doctor Mi! medical skincare CLEAN MEN verspricht eine beruhigende Reinigung für die Männerhaut. Schmutz, Talg und Unreinheiten werden durch die Cream zuverlässig entfernt. Eine zellerneuernde Anti-Aging-Wirkung schützt zusätzlich die Hautbarriere.

© Doctor Mi!



© MUSTANG

2 in 1 – Casual und Workwear Style

Die Chicago Short von MUSTANG kombiniert den klassischen Jeans-Look im 5-Pocket-Style und Knopfleiste mit einem umgekrempeltem Saum an den Beinen. Die Waschung passt sich unterschiedlichen Outfits perfekt an.



JETZT DIE
AKTUELLEN
MODELLE
ENTDECKEN!

 Lange
Optik

Bad Berleburg | Poststraße 51
Telefon: 02751 929 70

Erndtebrück | Eder Arkaden
Telefon: 02753 3840

langeoptik.de |  



© Babor

Das Thema des Sommers: Nachhaltigkeit.

Schöffel setzt mit seinen Shirts ein Statement und verwendet u.a. das innovative S. Café®-Material, das sich als technischer Faserverbund aus recyceltem Kaffeesatz und Polyester zusammensetzt. Das Ergebnis ist ein atmungsaktives, geruchshemmendes, schnell trocknendes und modisches Design mit herausragendem Tragekomfort.

© Schöffel

Super Praktisch

Erfrischend und vitalisierend: Das BABOR MEN Energizing Hair & Body Shampoo reinigt, ohne die Haut auszutrocknen. Das 2-in-1 Duschgel für Haut und Haar spendet Feuchtigkeit, beruhigt die Kopfhaut, vitalisiert und pflegt die Haare.



© MUSTANG

Alltagsbegleiter

Auch diese Saison gehören cremefarbene Sneaker zu den Basics für einen coolen modernen Sommerlook. Die MUSTANG Schnürer aus Wildleder versprühen sommerlich gute Laune zu jedem Outfit. In zarten Pastelltöne lassen sie sich unkompliziert zu Denim, Shorts und Chinos kombinieren.

**TOP Salon-Sieger 2022:
Mario Lupo Dal 1991 ist
bester Friseursalon
Deutschlands**



Siegerteam:
Laura Dömer, Giordina
Grasso, Sascha Nikolov
und Mario Lupo



Einladende Exklusivität. .
Exzellentes Know-how.
Individuelle Kreativität.
Handwerkliche Perfektion.
Einzigartiges Wohlfühlambiente.



Salon der Superlative

Ein Besuch bei Mario Lupo Dal 1991 gleicht einem sinnlichen Erlebnis und der Erweckung eines neuen Lebensgefühls. Nun kürte das Fachmagazin TOP HAIR International den Salon als Sieger in der Kategorie „Design“ und krönte damit das Lebenswerk des Friseurmeisters.

Mit seinem Hair & Lifestyle Salon am Olper Obersee hat sich Mario Lupo einen Lebenstraum erfüllt. Nun zeichnete das führende Fachmagazin der Branche TOP HAIR International den Salon „Mario Lupo Dal 1991“ beim Business-Wettbewerb „TOP Salon – The Challenge“ als Sieger in der Kategorie „Design“ aus.

„Das Äußere des Salons ist ein Signal, und die erste Botschaft lautet: einladende Exklusivität“, kommentierte Rebecca Kandler, TOP HAIR-Chefredakteurin, Verlagsleiterin und Mitglied der TOP Salon-Jury 2022 in ihrer Laudatio bei der offiziellen Preisverleihung Anfang Mai in Düsseldorf. „Beeindruckend ist das weit über das übliche Sortiment hinausge-

hende Angebot an Produkten. Mit einer breiten Palette an exzellenten Dienstleistungen ergibt dies zusammen eine kongeniale Bühne für exquisites Handwerk, Mode und Lifestyle deutlich oberhalb des Normalen.“

Einer der besten Salons Deutschlands

Hunderte Salons aus ganz Deutschland sowie mehrere aus Österreich hatten sich um einen von fünf begehrten Pokalen beworben. Ins Finale zogen 15 Nominierte ein. Mit einem Gesamtergebnis von 93 Prozent erreichten Mario Lupo und sein Team Sascha Nikolov, Laura Dömer und Giordina Grasso Bestnoten. Die Fachjury überzeugte die hohe fachliche Qualität und das individuelle Verwöhnprogramm

in Verbindung mit einem in einzigartiger Form geschaffenen Lifestyle-Ambiente.

Bewertungsgrundlage dafür war der Eindruck einer anonymen Testkundin, die Ende Januar den Salon besucht hatte: „Ich war von meinem Aufenthalt in diesem Salon begeistert. Man ging auf mich ein, setzte meine Wünsche um, beriet mich ausführlich und mit dem Ergebnis bin ich sehr zufrieden. Gerne komme ich wieder.“ ■

Mario Lupo Dal 1991

Am Obersee 8 | 57462 Olpe
Telefon 02761 8394367
@ mariolupo_dal1991
www.mariolupo.de

OEHM OPTIK

Wir beraten wie ein Freund!



**BRILLEN
TRENDS
BRILLEN
TRENDS**



6



7

Exklusive Brillenmodelle erhältlich bei Oehm Optik in Neunkirchen:

11 Dorfästhetik, Modell „Ludwig“: Brillenfassung aus Baumwollacetat, handgefertigt in Deutschland in Zusammenarbeit mit dem Siegener Label MOANET

2 | Giuliani: Die in Rom handgefertigte Fassung aus Bio-Acetat vereint italienischen Esprit und exklusives Design.

3 | OMEGA: Außergewöhnliche Qualität und stilvolles Design – die luxuriöse Schweizer Uhrenmarke setzt auf zeitgemäße Looks.

4 | Superdry VINTAGENEON: Die Kunststoff-Fassung überzeugt mit hochwertiger Verarbeitung.

5 | TD Tom Davies: Individuelle Fassungen aus Büffelhorn von Hand in London gefertigt – seit 2015 arbeitet Oehm Optik mit dem britischen Brillendesigner zusammen.

6 | Maui Jim LOKELANI: Benannt nach der Blume der Insel Maui, macht die auf Hawaii gefertigte Cat-Eye-Fassung ihrem Namen alle Ehre.

7 | MINI. DIE KOLLEKTION. Die Autamarke der Herzen erobert in Form urbaner Lifestyle-Brillen von Eschenbach Optik in Nürnberg die Welt.

8 | O-CCX EYEWEAR: Perfekt zu den Gesichtslinien passend: die 3D-Brillen aus Osnabrück sind maßgefertigt, federleicht, formstabil und in 14 Farben erhältlich.



5

Exklusiver Eyewear Optiker.

Typgerechte Beratung.

Individuelle Brillenanpassung.

OEHM OPTIK

Wir beraten wie ein Freund!

Kölner Straße 156 | 57290 Neunkirchen
 Telefon 02735 77520 | E-Mail info@oehmoptik.de

www.oehmoptik.de

8

AUF DIESEM BILD HABEN SICH 150 WELTMARKTFÜHRER VERSTECKT

*Top Jobs bei mehr als 150 Weltmarktführern und
80.000 Unternehmen, bezahlbarer Wohnraum,
grüne Work-Life-Balance? Das klingt doch alles
zu schön, um nicht da zu sein!*



*Überzeuge dich selbst unter
suedwestfalen.com/undbleib*



Foto: Rothaarsteigverein e.V. / Klaus-Peter Kappest



Projekt gefördert durch:



EUROPÄISCHE UNION
Investition in unsere Zukunft
Europäischer Fonds
für regionale Entwicklung



Rückenwind für Regionalmarketing Südwestfalen: Unternehmen vergeben Bestnoten

95 Prozent empfehlen Mitgliedschaft im Verein „Wirtschaft für Südwestfalen“ –
92 Prozent vergeben Schulnoten gut und sehr gut.



Über das Ergebnis freuen sich die Ansprechpartner:innen für die Mitgliedsbetriebe des Regionalmarketings Südwestfalen der Südwestfalen Agentur. (v.l.n.r.) Christopher Schwermer, Dorothée Sangermann, Maria Arens, Mareike Gronemeyer und Regionalmarketing-Leiterin Marie Ting.

umgesetzt werden können, dass Schulmaterial über die Region erstellt wird, sie unterstützen das Rückkehr-Netzwerk „Heimvorteil HSK“ und vieles mehr.

TOP MAGAZIN: Was bringt Unternehmen eine Mitgliedschaft?

Christopher Schwermer: Sie werden Teil eines starken Netzwerks, das sich für die Interessen der Wirtschaft in Südwestfalen einsetzt. Darüber hinaus profitiert jedes Mitglied vom kostenlosen Zugang zu verschiedenen Mehrwerten zur Unterstützung des eigenen Standort- und Personalmarketings. Dazu zählen beispielsweise die Präsenz auf Social Media, auf Karrieremessen und in lokalen und überregionalen Printmedien, aber auch Material für Bewerberinnen und Bewerber. Wir bieten kostenlose Workshops und Formate zu aktuellen Themen an, geben Hilfe beim Arbeitgebermarketing und vernetzen Gleichgesinnte.

TOP MAGAZIN: Wer ist Mitglied im Verein?

Christopher Schwermer: Mitmachen kann jedes Unternehmen mit Sitz in Südwestfalen. Und das zeigt sich auch bei der Mitgliedsstruktur: Vom Einmannbetrieb bis zum Weltmarktführer und von der Gesundheitseinrichtung bis zum Handwerksbetrieb sind wirklich sehr unterschiedliche Akteure Mitglied. Auch verschiedene Institutionen, Verbände und sogar Privatpersonen sind bereits Teil des Vereins.

Weitere Infos zum Verein „Wirtschaft für Südwestfalen“ erhalten Interessierte unter: www.jetzt-zusammenstehen.de. ■



Südwestfalen Agentur GmbH
 Martinstraße 15
 57462 Olpe
 Telefon 02761 83511-22
 E-Mail c.schwermer@suedwestfalen.com
www.jetzt-zusammenstehen.de
www.suedwestfalen-agentur.com



Alles echt: rund 80.000 Unternehmen, über 150 Weltmarktführer, lebenswerte Region im Grünen mit viel Potenzial. Das sind nur einige starke Argumente für die Region Südwestfalen, die das Regionalmarketing Südwestfalen der Südwestfalen Agentur mit Initiativen, Projekten und Kampagnen kommuniziert – bei jungen Menschen und Fachkräften. Möglich ist das durch den Verein „Wirtschaft für Südwestfalen“. Er ist neben den fünf südwestfälischen Kreisen der sechste Gesellschafter der Südwestfalen Agentur und die wesentliche Stütze des Regionalmarketings. Rund 400 Unternehmen sind bereits Mitglied im Verein – und das aus voller Überzeugung, wie die jüngste Umfrage unter den Mitgliedsunternehmen ergab. Sie gaben dem Regionalmarketing erneut Bestnoten.

Die Zahlen sind beeindruckend. 92 Prozent der Befragten geben dem Regionalmarketing Südwestfalen die Schulnote „sehr gut“ bzw. „gut“. Und satte 95 Prozent würden eine Mitgliedschaft im Verein weiterempfehlen. Thematisch am wichtigsten ist den Befragten demnach gemeinsame Imagewerbung und das Thema Fachkräftesicherung. Mit der Durchführung und den Angeboten in diesen Berei-

chen sind die Unternehmen „sehr zufrieden“ bis „zufrieden“.

Ein Gespräch über die Hintergründe mit Christopher Schwermer, der im Regionalmarketing der Südwestfalen Agentur die Mitgliedsbetriebe im Verein betreut.

TOP MAGAZIN: Was steckt hinter der Idee des Vereins „Wirtschaft für Südwestfalen“?

Christopher Schwermer: Der Verein bündelt die Kräfte in und für die Region. Wenn wir zusammen auftreten, können wir mehr für Südwestfalen erreichen. Das ist die Grundhaltung. Fast 400 Unternehmen und Institutionen aus Südwestfalen machen inzwischen bereits mit – und trotz Pandemie steigen die Mitgliedszahlen. Das ist ein starkes Signal. Die Unternehmen unterstützen durch ihre Mitgliedschaft aktiv das Regionalmarketing für Südwestfalen und helfen mit, unsere Region als starken Wirtschaftsstandort und attraktiven Lebensraum bei Fachkräften inner- und außerhalb der Region zu positionieren: online, vor Ort, auf Messen, in Publikationen, Sonderveröffentlichungen und so weiter. Sie helfen durch ihre Mitgliedschaft auch dabei, dass konkrete Projekte wie das „Gap Year Südwestfalen“

top

Du bist **top** LeserIn und ...

- ... hast Thementipps aus der Region für uns?
- ... möchtest deinen Verein vorstellen?
- ... hast eine spannende Geschichte zu erzählen?

Du bist **top** UnternehmerIn und ...

- ... interessierst dich für Werbung im Magazin?
- ... suchst nach Verstärkung für dein Team?
- ... willst bei Instagram eine Aktion mit uns planen?

Dann meldet euch bei uns!

Schreibt uns eine Nachricht per E-Mail
redaktion-siwi@top-magazin.de oder gerne
auch direkt bei Instagram [@topmagazin_siwi](https://www.instagram.com/topmagazin_siwi)

IMPRESSUM

TOP MAGAZIN SIEGEN-WITTGENSTEIN

erscheint in der WortWerk Siegen GmbH
Fürst-Johann-Moritz-Straße 14, 57072 Siegen
Telefon 0271 2346348
E-Mail buero-siegen@top-magazin.de
www.facebook.com/topmagazinsiwi
www.instagram.com/topmagazin_siwi
www.top-magazin-siegen.de

Verlegerin (V.i.S.d.P.)/ Chefredaktion
Melanie Heider

Vertrieb Vincenzo Cudemo

Redaktion Judith Kaiser-Rübsamen
Lars Lubinetzki
Daria Knieps
Christina Kaiser

Gestaltung Sina Katharina Fröhlich
Fotos Sina Katharina Fröhlich
u. siehe Einzelnachweise
freepik.com, pixabay.com,
unsplash.com, shutterstock.com

Social Media Sina Katharina Fröhlich
Christina Kaiser

Sekretariat Bärbel Heinemann
Netzwerk-
management Brigitte Poppe

Druck msp druck und medien gmbh
Mudersbach
Inhalt: Bilderdruck matt 115 g/m²
Bilderdruck glänzend 250 g/m²
Umschlag THOZA.DESign
Webdesign www.istockphoto.com,
Titelmotiv Bild-Nr.: 499748762

Namentlich gekennzeichnete Berichte geben nicht unbedingt die Meinung der Redaktion wieder. Nachdruck von Fotos und Berichten aus dem Inhalt, auch auszugsweise, nur mit vorheriger Genehmigung des Verlags. Für unverlangt eingereichtes Material (Bilder, Manuskripte, etc.) wird keine Haftung übernommen. Die Urheberrechte der von Top Magazin konzipierten Anzeigen liegen beim Verlag.

**Die nächste Ausgabe erscheint Ende September 2022.
Druckunterlagenschluss: 09. September 2022**
Sie möchten einen PR-Artikel oder eine Anzeige buchen?
Ihr Ansprechpartner: Vincenzo Cudemo
E-Mail v.cudemo@top-magazin.de
Telefon 0271 2339457

Top Magazin ist ein eingetragenes Warenzeichen und erscheint in Lizenz der / verantwortlich für den Titel:

Top of the Tops & Top Magazin
International GmbH & Co. Verlags und Lizenz KG
Wenzelgasse 28, 53111 Bonn
T. (02 28) 96 96-230 / F. (02 28) 96 96-242
info@top-magazin.de / www.top-magazin.de
USt-IdNr.: DE 182 544 866
Geschäftsführung: Ralf Kern
Projektleitung: Pegah Jahanmiri
p.jahanmiri@top-magazin.de,
Assistenz: Marie Kern m.kern@top-magazin.de
Titel/Grafik: Stephan Förster s.foerster@top-magazin.de
Seitenbetreiber www.top-magazin.de:
Top of the Tops & Top Magazin International GmbH & Co.
Verlags und Lizenz KG

Top Magazin ist bereits seit über 40 Jahren erfolgreich auf dem Markt! In Lizenz erscheint Top Magazin mit der Sommersausgabe 2-2022 in 32 Städten/Regionen mit einer Gesamtauflage von rund 350.000 Exemplaren.

Aachen, Augsburg, Berlin, Bielefeld, Bodensee, Bonn, Brandenburg/Potsdam, Dortmund, Dresden, Düsseldorf, Frankfurt, Hamburg, Koblenz, Köln, Leipzig, Luxemburg, Mainz, München, Münster, Niederrhein, Reutlingen/Tübingen, Rhein-Kreis Neuss, Ruhr (Essen), Saarland, Sachsen-Anhalt (Süd)/Halle (Saale), Sauerland, Siegen-Wittgenstein, Stuttgart, Südwestsachsen, Thüringen, Trier, Ulm/Neu-Ulm, Wuppertal. Es gilt die Anzeigenpreisliste vom 01.01.2022 - Stand 4/2022

Kein Lagerbestand,
keine Verschwendung!
Die Umwelt sagt Danke!

Effizient und ökologisch! Wie?

Druck nur das was du brauchst, wann du es brauchst und erreiche mit unseren on demand Lösungen eine Flexibilität wie im Online Marketing. **Wie?** Ganz einfach, in deinem eigenen msp-Shop kannst du Druckprodukte individuell gestalten, personalisieren, ab Auflage 1 drucken und sofort an Kunden, Außendienstler oder deine Unternehmensstandorte senden lassen.



<https://msp-druck.de/>





SV Schameder 56 e.V.
@svschameder56

Dein Verein.

Liebe zum lokalen Sport – Seit 1956 finden sich Jung und Alt auf dem vereins eigenen Sportgelände des SV Schameder in Schameder, Ortsteil der Gemeinde Erndtebrück, ein. Mehr als die Hälfte der insgesamt 276 Mitglieder sind dabei zwischen 18 und 40 Jahre alt und gehören größtenteils den drei Fußball-Seniorenmannschaften an, die in verschiedenen Ligen vertreten sind.

Durch die vereinsinterne Umstrukturierung erlebte der SV Schameder einige positive Veränderungen, die auch einen jüngeren Vorstand mit sich brachten. „Eine Besonderheit unseres Vereins ist, dass die Vorstandsmitglieder nicht nur organisatorische Funktionen haben, sondern aktiv am Vereinsleben teilnehmen, indem sie selbst mittrainieren und mitspielen“, betont Niklas Brachmann, 2. Vorstandsvorsitzender. „Oberste Prämisse ist ganz klar das Miteinander im SV Schameder, daher haben wir auch unseren geliebten Platz gemeinsam gebaut und gemeinsam gestemmt“, fügt Sven Hoffmann hinzu, Geschäftsführer des Vereins.

Das Vereins-Programm setzt sich aus Turnsport und Fußball zusammen. Neben der Damen-Turngruppe finden sich wöchentlich auch die Jugendmannschaften der Bambinis und F-Jugend in der Kreisliga B, sowie die Seniorenmannschaften der Damen- in der Bezirksliga, der 1. Herren- in der Kreisliga B und der 2. Herrenmannschaft in der Kreisliga D sowie der Alten Herren ab einem Alter von 32 Jahren zusammen.

Der typische Heimspiel-Sonntag gestaltet sich durch familiäre Treffen auf dem Sportplatz. Für Klein und Groß bietet sich neben dem Hauptplatz, auf dem die Spiele ausgerichtet werden, zusätzlich der ebenfalls aus Naturrasen bestehende Nebenplatz oder der Trainingsplatz, um selbst sportlich aktiv zu werden. Um den Heimspiel-Sonntag abzurunden, verköstigt die Vereins-Küche die ZuschauerInnen außerdem mit Erfrischungen oder warmen Speisen. Zusätzlich werden regelmäßig Veranstaltungen und Turniere wie Eltern-Kind-Matchdays oder das Hobby-Neujahrsturnier mit bis zu 15 teilnehmenden Mannschaften ausgerichtet.

Der SV Schameder 56 e.V. freut sich auf eine vielversprechende neue Saison und sucht nach neuen Partnern sowie Mitgliedern, die Spaß am Sport mitbringen und Teil der Vereinsfamilie werden möchten. Besonderes Augenmerk liegt auf der Entwicklung der 2020 gegründeten Bambinis, die Jüngsten im Verein, die teilweise zur nächsten Saison in die F-Jugend für Sieben- bis Neunjährige aufsteigen und sich zur E-Jugend für Acht- bis Elfjährige weiterentwickeln werden. Für Fragen rund ums Jugend-Programm steht Hanjörg Dreisbach zur Verfügung, der das Training der die Jugendabteilung des Vereins koordiniert. ■



Die Bambinis,
die F- und die E-Jugend
suchen Verstärkung!

Dein Verein ist auch top?

Egal ob Sportverein, Heimatverein,
Sozialverein, Musikverein ...

Schick uns eine E-Mail an redaktion-siwi@top-magazin.de und verrate uns, warum genau dein Verein der Richtige ist, um in einer der nächsten Ausgaben kostenfrei vorgestellt zu werden.

Wir freuen uns auf eure Einsendungen!





Best Surface Technologies

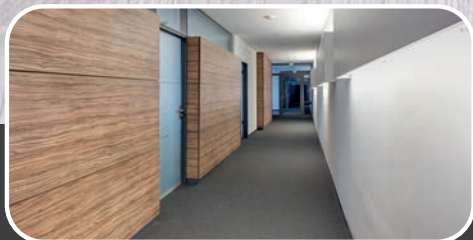
Wir sind die BMK Group,
der größte freie Hersteller von
**Oberflächenbeschichtungen
und -Imprägnaten**

für Möbel und Böden weltweit.

Wir bilden aus!

- Maschinen- und Anlagenführer (m/w/d)
- Industriekaufmann (m/w/d)
- Fachinformatiker für digitale Vernetzung (m/w/d)
- Kaufmann für Digitalisierungsmanagement (m/w/d)
- Fachinformatiker für Systemintegration (m/w/d)

Mehr Infos zu unseren Ausbildungsberufen



Dekor-Kunststoffe GmbH, ein Unternehmen der BMK Group

Melbacher Höhe 1 | 57339 Erndtebrück-Schameder
Telefon +49 (0)2753 5080-0 | Fax +49 (0)2753 5080-100
dkb@melamine-papers.com | www.melamine-papers.com





Imposantes Unternehmer-Anwesen im südlichen Siegerland

1962 Baujahr // Kernsanierung 2011 – 2015

ca. 470 m² Wohnfläche // ca. 7.700 m² Grundstücksfläche

1,5 Mio EUR Kaufpreis & 2,98 % Maklerprovision inkl. 19 % MwSt.

Energiebedarfsausweis EEK D 102 kWh/(m²·a) // Ölheizung



QR-Code scannen &



Exposé ansehen!




ImmobilienKontor
Friedla GmbH
Aus Erfahrung besser

Marburger Tor 2 // 57072 Siegen
0271 77016730
info@immobilienkontor-friedla.de
www.immobilienkontor-friedla.de



STILPUNKTE®
LIFESTYLE GUIDE

2022/2023

DIESES UNTERNEHMEN GEHÖRT ZU DEN
BESTEN ADRESSEN IN DEUTSCHLAND

AUSGEZEICHNET VON STILPUNKTE®
CHARMING BY LIFESTYLE